

Construire ensemble le futur schéma régional de santé 2023 - 2028

Schéma régional de santé et du programme régional d'accès à la prévention et aux soins pour les personnes vulnérables 2023-2028

Adopté par arrêté de la Directrice générale de l'ARS, le 31 octobre 2023



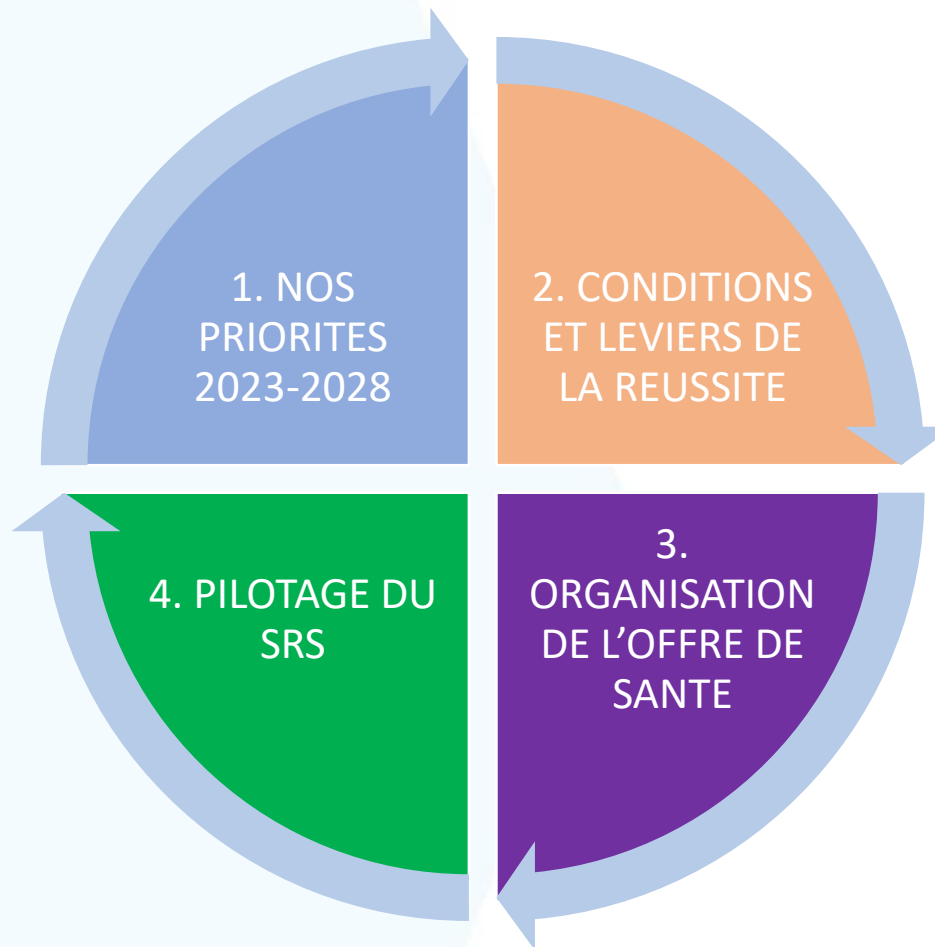
Construire ensemble le futur schéma régional de santé 2023 - 2028

- Une centaine de contributions des partenaires réceptionnées
- Les pistes de réflexion des CNR Santé
- Des journées régionales de co-construction des priorités
- Des temps d'échanges avec les experts et webinaires avec la CSOS
- Un bilan et des évaluations menées dès 2022 et sur la durée du SRS, *en cours de finalisation* :
 - L'éducation thérapeutique du patient ;
 - Les consultations dédiées pour les personnes en situation de handicap ;
 - Les pôles d'activité et de soins adaptés et les unités de vie protégée ;
 - La transformation de l'offre médico-sociale ;
 - L'attractivité des formations de soignants, suivi de cohortes des étudiants en soins infirmiers, masseurs-kinés, aides-soignants et IPA.



Structuration du SRS 2023-2028

4 PARTIES



Structuration du SRS 2023-2028



PARTIE 1 : NOS PRIORITÉS 2023-2028

PRIORITÉ 1 : Minimiser l'**impact environnemental** sur la santé des populations dans un contexte de changement climatique

PRIORITÉ 2 : Renforcer la **prévention** au plus près des **jeunes** (0-16 ans) et de leurs parents

PRIORITÉ 3 : Encourager un écosystème de la santé favorable à la **préservation de l'autonomie** aux différents âges de la vie.

PRIORITÉ 4 : Optimiser l'**accès aux soins non programmés** dans chaque territoire

PARTIE 2 : LES CONDITIONS ET LES LEVIERS POUR LA RÉUSSITE

Les **ressources humaines en santé**, un défi majeur et une opportunité pour innover

La **territorialisation** de l'action

L'**innovation**

Le droit de dérogation des ARS

Les **investissements immobiliers** et les équipements

La mobilisation du **fonds d'intervention régional**

La **communication**

PARTIE 3 : L'ORGANISATION DE L'OFFRE DE SANTÉ

L'organisation de l'offre de **soins de proximité**

L'organisation de l'**offre sanitaire** (*document spécifique*)

L'organisation de l'**offre médico-sociale**

Les **violences faites aux femmes**

Les **laboratoires de biologie médicale** et de génétique

Un système de santé en capacité de faire face aux **situations sanitaires exceptionnelles**

Une **coopération transfrontalière** renforcée afin de faciliter l'accès aux soins dans les territoires

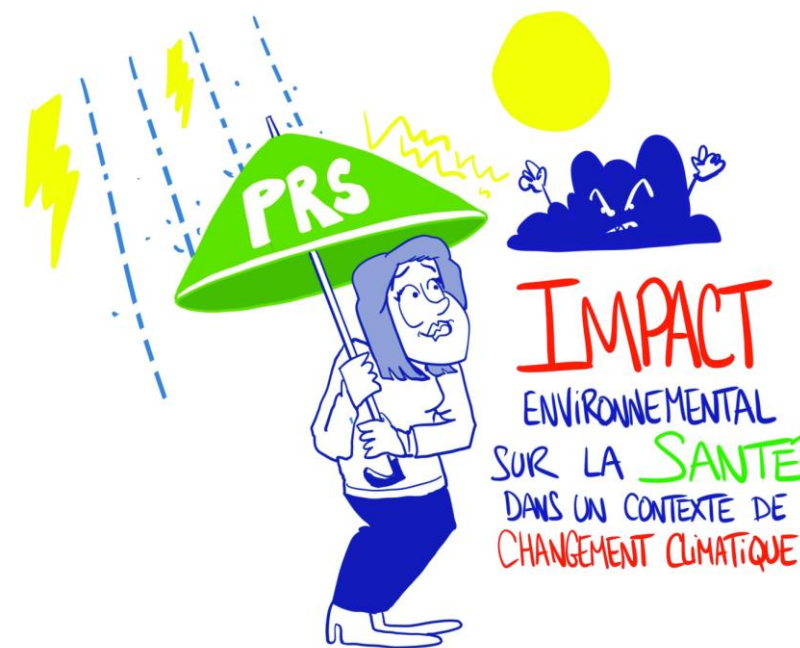
PARTIE 4 : LE PILOTAGE DU PROJET RÉGIONAL DE SANTÉ GRAND EST

Les modalités de **pilotage** et de suivi du schéma régional de santé 2023-2028

Le **bilan et l'évaluation** du schéma régional de santé 2023-2028



Priorité 1: « Minimiser l'impact environnemental sur la santé des populations dans un contexte de changement climatique »



« Minimiser l'impact environnemental sur la santé des populations dans un contexte de changement climatique »

Principaux constats

- Le changement climatique agit comme **facteur aggravant ou multiplicateur des risques pour la santé** (pathologies respiratoires et allergiques, infectieuses, cardio-vasculaires, cutanées, cancéreuses, nutritionnelles, mentales)
- Des **impacts directs et indirects** sur la santé
- Les **choix de planification et d'aménagement du territoire** influencent la santé, la qualité de vie et le bien-être des populations



Changement climatique, il y a urgence !

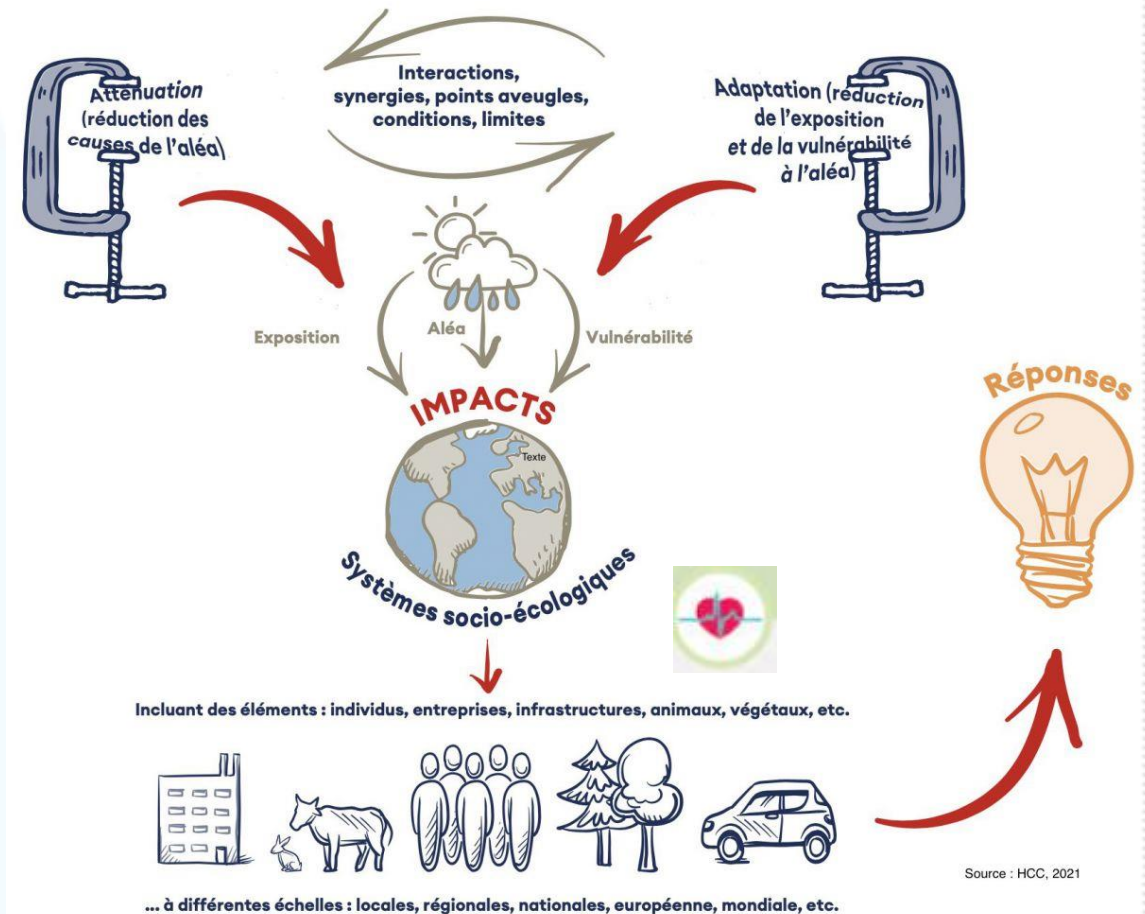
- Comment pouvons-nous agir?

L'ATTENUATION

Compte tenu de l'inertie climatique, l'augmentation des températures d'ici à la fin du siècle est **inévitable** et toutes les régions du monde sont concernées. Mais il est encore possible de **limiter la hausse des températures** sur Terre.

L'ADAPTATION

Les politiques d'adaptation visent à **réduire notre vulnérabilité** aux **impacts** du changement climatique.

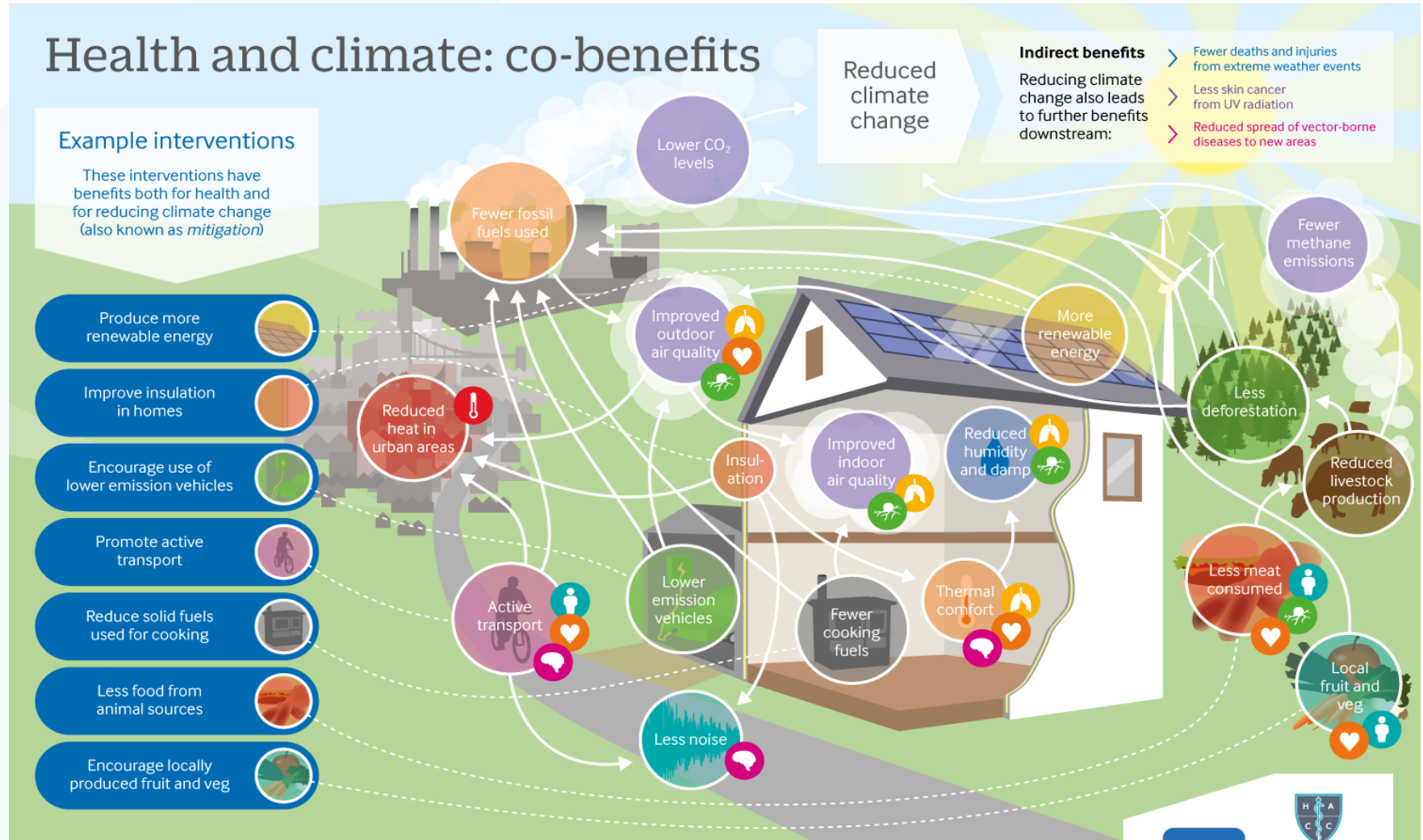


Health and climate: co-benefits

Example interventions

These interventions have benefits both for health and for reducing climate change (also known as *mitigation*)

- Produce more renewable energy
- Improve insulation in homes
- Encourage use of lower emission vehicles
- Promote active transport
- Reduce solid fuels used for cooking
- Less food from animal sources
- Encourage locally produced fruit and veg

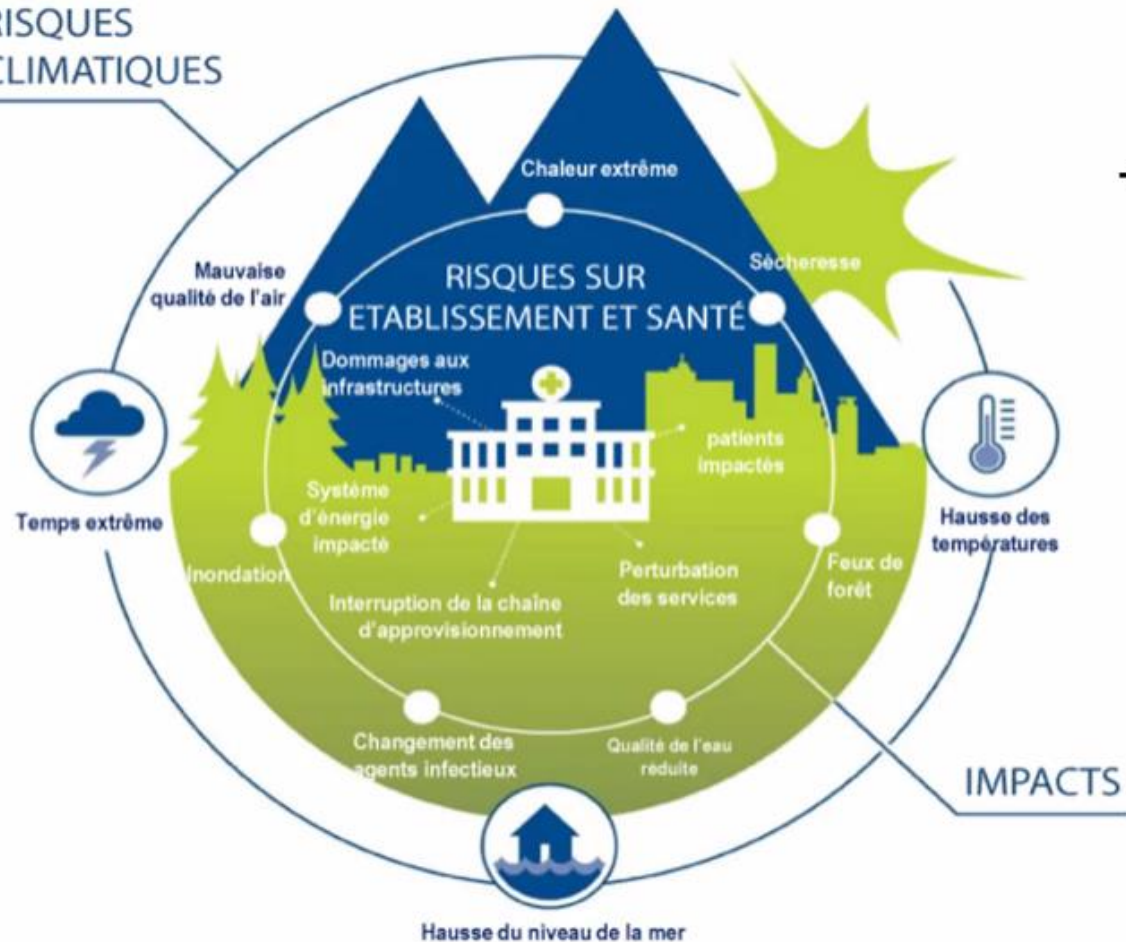


Health benefits	Better mental health	Fewer deaths from extreme heat	Less cardiovascular disease	Less respiratory disease	Lower rates of cancer	Lower rates of obesity

thebmj
UK HEALTH ALLIANCE ON CLIMATE CHANGE
Designed by: Will Stahl-Timmins
Content: Nick Watts
Thanks to: Soledad Cuevas, Duncan Jarvis, John Waring



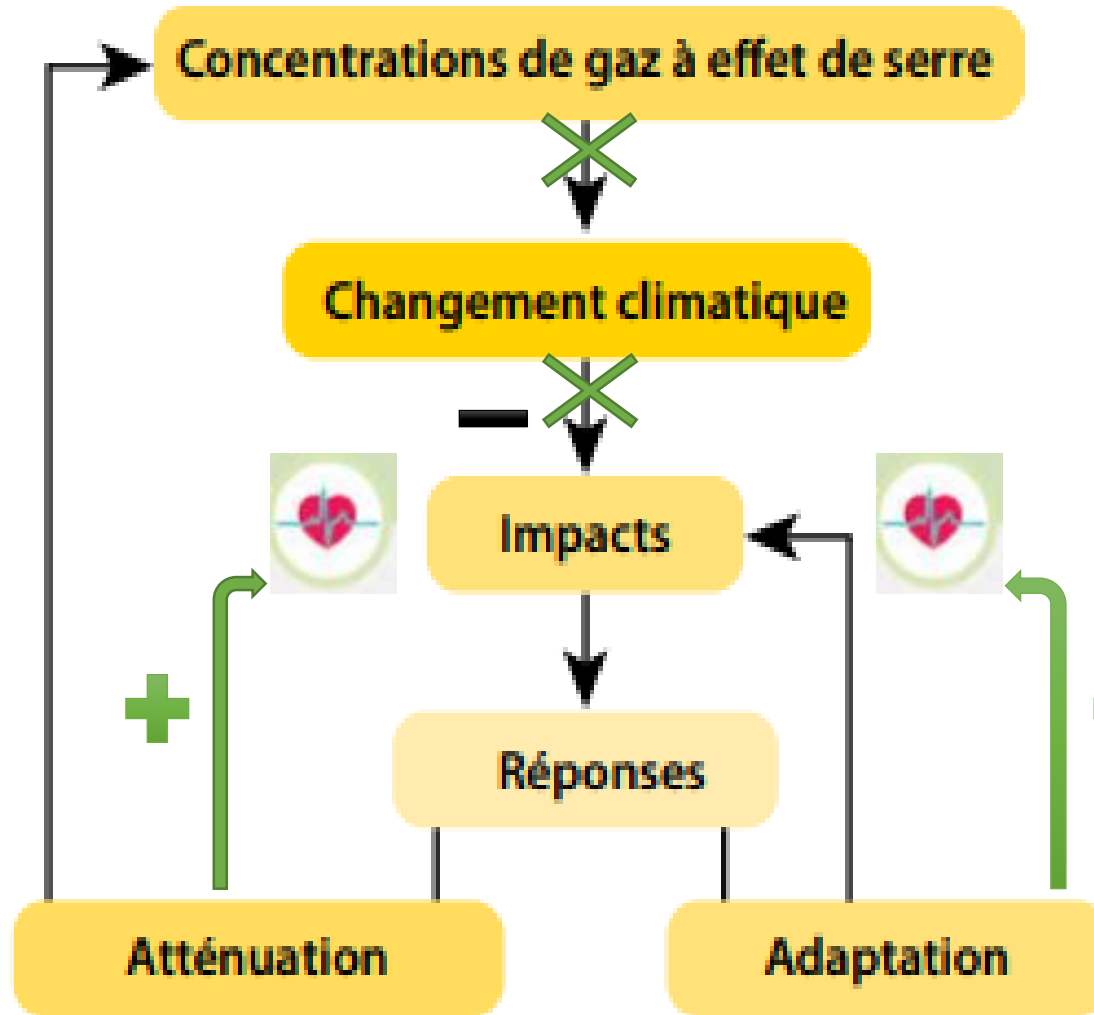
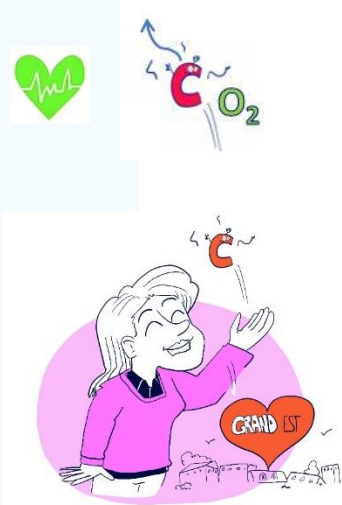
RISQUES CLIMATIQUES



- **Impacts directs du changement climatique :**
 - **Afflux soudain de patients** pouvant mettre en péril la capacité du système de santé à assurer la continuité de soins
 - **Dégradation des infrastructures hospitalières**

- **Impacts indirects :**
 - **Dégradation des infrastructures d'approvisionnement** (eau, énergie, déchets, transport, communication) dont l'hôpital a besoin pour fonctionner, et interruption des chaînes logistiques
 - **Dégradation de la santé des populations**, en particuliers les plus vulnérables à la suite d'épisodes répétés et fréquents de sécheresse, du manque d'eau, de vagues.

Adaptation au Changement climatique, co-bénéfices en santé



Minimiser l'impact environnemental sur la santé des populations dans un contexte de changement climatique



Ce que nous allons faire



Prévention des altérations de la qualité de l'eau potable

Améliorer la connaissance sur les substances préoccupantes dans l'eau potable et mettre en place les mesures de gestion adaptées

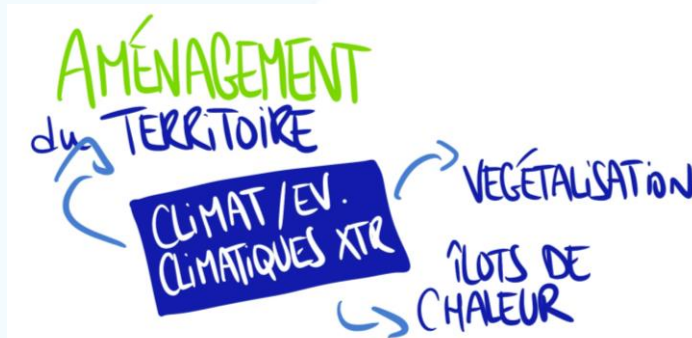
Élaborer des plans de gestion de sécurité sanitaire des eaux (PGSSE)

Prévention du risque sanitaire environnemental dans les espaces clos

Limitier l'impact du changement climatique sur la prévalence de la légionellose



Adaptation au changement climatique



Prévention des impacts liés aux espèces nuisibles à la santé

Lutter contre la prolifération du moustique

Lutter contre la prolifération des chenilles processionnaires

Limitier la progression de l'implantation de l'ambrosie

La prévention des impacts liés au changement climatique par l'aménagement du territoire et l'acclimatation des lieux de santé

Promouvoir et déployer le concept d'urbanisme favorable à la santé auprès des collectivités et aménageurs

Minimiser l'impact environnemental sur la santé des populations dans un contexte de changement climatique



Ce que nous allons faire

Coordination des acteurs autour des travaux de la Transition Énergétique et Écologique en Santé (TEES)

Mobiliser les acteurs et les financeurs pour une synergie des actions

Déployer et animer le réseau des Conseillers CTEES en Grand Est



Atténuation du changement climatique: décarbonation du système de santé

Amélioration des connaissances et des compétences des parties prenantes sur la TEES

Former les professionnels de santé aux enjeux de transformation écologique (soins écoresponsables, etc.)

Former les établissements aux démarches de développement durable selon leur niveau de maturité

Sensibiliser les professionnels de santé à l'écoconception des soins

Accompagnement des actions de décarbonation du système de santé sur les thèmes prioritaires

Accompagner la réalisation du bilan carbone des établissements de santé

Accompagner la transformation écologique et énergétique des ES et ESMS

Réduire la pollution pharmaceutique en améliorant les pratiques de prescription

Réaliser un bilan de la filière DASRI auprès des établissements pour optimiser cette filière

Accélérer la transition vers des transports et des schémas de mobilité à faible émission



Ce que nous allons faire

Atténuation du changement climatique:
décarbonation du système de santé

Coordination des acteurs autour des travaux de la Transition Énergétique et Écologique en Santé (TEES)

Mobiliser les acteurs et les financeurs pour une **synergie des actions**

Mise en place d'une instance de gouvernance régionale et territoriale opérationnelle, associant de façon équitable les différents secteurs, permettant le renforcement du pilotage et de la transversalité pour assurer une efficacité et un suivi de la transformation du secteur

Déployer et animer le réseau des Conseillers CTEES en Grand Est

Réseau des Conseillers en transition énergétique et écologique en santé (CTEES) qui se déploie en Grand Est : Au moins 1 CTEES par zone d'implantation du schéma régional de santé à l'horizon 2025.



Trombinoscope CTEES Grand Est



En
recrutement

En
recrutement



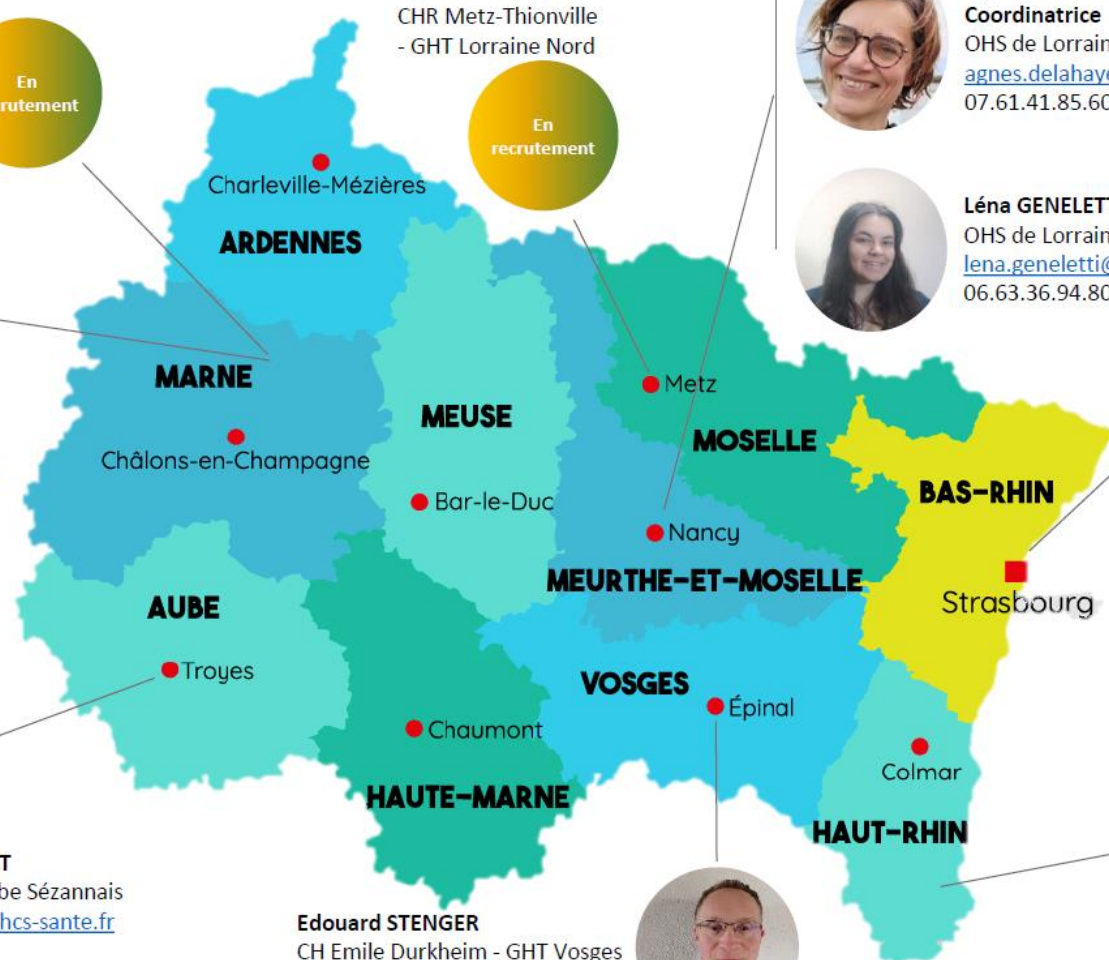
Delphine GARNIER
Coordinatrice
GHU de Champagne
dgarnier@chu-reims.fr
03.26.83.26.48



Denis MENU-MAILLET
CH de Troyes - GHT Aube Sézannais
denis.menou-maillet@hcs-sante.fr
06.86.43.39.94



Edouard STENGER
CH Emile Durkheim - GHT Vosges
edouard.stenger@ch-ed.fr
07.87.25.56.51



Agnès DELAHAYE WALTER
Coordinatrice
OHS de Lorraine
agnes.delahayewalter@ohs.asso.fr
07.61.41.85.60



Léna GENELETTI
OHS de Lorraine
lena.geneletti@ohs.asso.fr
06.63.36.94.80



Albin SAUER AVARGUES
ABRAPA - Strasbourg
asaueravargues@abrapa.asso.fr
06.21.23.27.56



Cindy LACOMBE
Hôpitaux Universitaires de Strasbourg
cindy.lacombe@chru-strasbourg.fr
03.88.11.51.93



Antoine MAHON
UGECAM Illkirch
antoine.mahon@ugecam.assurance-maladie.fr
06.65.41.68.36



Emeline LOUIS
Fondation de la Maison du Diaconat
de Mulhouse et partenaires
emeline.louis@diaconat-mulhouse.fr
07.88.08.09.34



Sandra HEITZ
GHR MSA - GHT Haute Alsace
sandra.heitz@ghrmsa.fr
03.89.64.78.12

Ce que nous allons faire

Atténuation du changement climatique:
décarbonation du système de santé

Amélioration des connaissances et des compétences des parties prenantes sur la TEES

Former les professionnels de santé aux enjeux de transformation écologique (soins écoresponsables, etc.)

Former les établissements aux démarches de développement durable selon leur niveau de maturité

Sensibiliser les professionnels de santé à **l'écoconception des soins**

- 650 professionnels encadrants de la fonction publique hospitalière formés d'ici 2025 ;
- Des actions de formation au sein de chaque zone d'implantation du schéma régional de santé sous le pilotage des CTEES ;
- Sessions d'informations à destination des professionnels encadrants des établissements de la FPH et de la FEHAP
- Des sessions d'information à destination des professionnels de santé sur la préservation de l'environnement et sur l'appropriation des bonnes pratiques en matière de soins écoresponsables et de prescriptions plus sobres.



«Éco-concevoir un soin c'est réaliser un soin ayant un moindre impact sur les plans sanitaire, économique, social et environnemental à court, moyen et long terme»

Projets écoconception des soins: Green blocs, anesthésie durable



Ce que nous allons faire

Atténuation du changement climatique:
décarbonation du système de santé

Accompagnement des actions de décarbonation du système de santé sur les thèmes prioritaires

Accompagner la réalisation du bilan carbone des établissements de santé

100% des établissements sanitaires du Grand Est ont réalisé leur BEGES et /ou bilan carbone direct et indirect

Accompagner la **transformation écologique et énergétique** des ES et ESMS

100% des établissements sanitaires et ~~ESMS~~ ont diminué de 40% leur consommation d'énergie d'ici à 2030 ; *(pour les ESMS rapport complémentaire sur les travaux menés par le shift en octobre 2023)*

- Promotion de l'éco-conception des nouveaux bâtiments incluant les pharmacies et les locaux des professionnels de ville ;
- Promotion de la bio-climatisation des bâtiments et l'usage de matériaux bio-sourcés dans les constructions neuves ;
- Organisation et promotion de la sobriété énergétique des usages au sein des établissements ;
- Soutien, par les CTEES, des établissements de santé et des établissements médico-sociaux ;



Ce que nous allons faire

Atténuation du changement climatique:
décarbonation du système de santé

Accompagnement des actions de décarbonation du système de santé sur les thèmes prioritaires

Accélérer la transition vers des transports et des schémas de mobilité à faible émission

Accompagnement des établissements de santé et établissements médico-sociaux dans leurs plans de transports à faible émission et de mobilités douces et actives.

Réduire la **pollution pharmaceutique** en améliorant les pratiques de prescription

Poursuite du déploiement de supports dédiés à la démarche de déprescription



Projets CTEES sur les automates de délivrance PUI
Pistes de réflexion pour les dispositifs médicaux et leur réutilisation...

Réaliser un bilan de la filière **DASRI** auprès des établissements pour optimiser cette filière

Cartographie et quantification des flux de DASRI du Grand Est pour préconisations à mettre en œuvre



Projets HdF#1: banalisation DASRI CH Troyes





Dans la continuité des travaux de France Nation verte, un comité de pilotage a été mis en place le 22 mai 2023 pour le secteur de la santé (sanitaire et médico-social) afin de maîtriser ses impacts environnementaux et d'assurer la transformation écologique du secteur sur le long terme. Les engagements pris à l'occasion du Copil sont présentés dans une feuille de route pour la planification écologique du système de santé.

Représentation des ARS: DG ARS Grand Est et NAq



Construire ensemble le futur schéma régional de santé 2023 - 2028

Merci de votre attention

o Merci!

