

***QUELS PANSEMENTS POUR  
QUELLES PLAIES CHRONIQUES ?***

# ***Groupe de travail***

***Mise à jour du travail de Véronique MATZ, Pharmacien Hospitalier CH de Bar-le-Duc dans le cadre du groupement Pharmavenir***

***Jérémy BONHOMME***

***Virginie CHOPARD***

***Christine CORNEMENT***

***Denis CRAUS***

***Catherine DEMANGE***

***Lydie OSNOWSKY***

***Frédérique PECASTAINGS***

***Sabine POIGNON***

***Sophie THOMAS***

***Christophe WILCKE***

***Interne en pharmacie OMEDIT de Lorraine***

***Pharmacien coordonnateur OMEDIT de Lorraine***

***Médecin coordonnateur EHPAD St Joseph-sur-Illon,  
EHPAD Charmois l'Orgueilleux - URIOPSSS***

***Vice président AMCELOR***

***Pharmacien Hospitalier CH Remiremont***

***Médecin coordonnateur EHPAD Gerbeviller, EHPAD Eloyes***

***Médecin coordonnateur CH Pont à Mousson***

***Pharmacien Hospitalier CH Remiremont***

***Coordinatrice des soins SOS Hospitalor, ALPHA FEHAP***

***Président URPS pharmaciens***

# Points clés



## A FAIRE

### SOINS DE PLAIE

- Nettoyage de la plaie à l'eau + savon
- Rinçage abondant
- Séchage en tamponnant

### ULCERE VEINEUX

Compression nécessaire

### FIBRINE

- Détersion mécanique (curette)
- Détersion autolytique (HYDROGEL/HYDROCLEAN)
- Détersion chirurgicale

### ESCARRE

Mise en décharge



## PRECAUTION

### CICATRISATION

- Moins un pansement est renouvelé plus la cicatrisation est favorisée
- Apport protéique suffisant
- Hydratation suffisante
- Stimuler le patient pour la mobilisation

### PEAU FRAGILE - LESEE

Pas de pansement adhésif

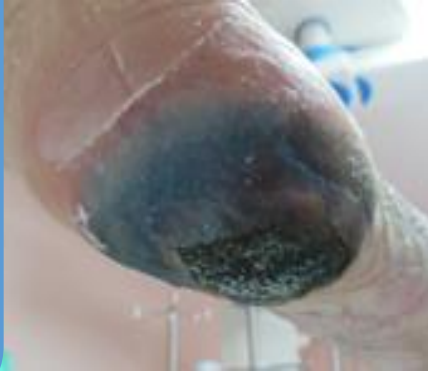


## A PROSCRIRE

- Les prélèvements de plaie
- Les antiseptiques sur une plaie chronique
- Les antibiotiques locaux sur une plaie chronique
- La superposition de plusieurs pansements actifs

# EN FONCTION DU TYPE DE PLAIE

DETERSION PLAIE  
FIBRINEUSE SECHE



HYDROCOLLOIDE  
HYDROGEL

BOURGEONNEMENT



HYDROCOLLOIDE  
INTERFACE  
HYDROCELLULAIRE

DETERSION PLAIE  
FIBRINEUSE  
HUMIDE



HYDROCOLLOIDE  
ALGINATE  
HYDROFIBRE

EPIDERMISATION



HYDROCOLLOIDE  
INTERFACE  
PANSEMENT  
VASELINE

PLAIE  
MALODORANTE

PANSEMENT AU CHARBON

SITUATIONS  
PARTICULIERES

PANSEMENT A L'ACIDE HYLURONIQUE  
PANSEMENT A L'ARGENT  
AUTRES PANSEMENTS

# HYDROCOLLOÏDES

## MECANISME D'ACTION

### La couche interne du pansement :

- absorbe les exsudats, se transforme en un gel ± cohérent
- adhère à la peau saine et non à la plaie
- assure une hypoxie locale qui stimule la croissance des capillaires dermiques

Environnement **chaud** et **humide** favorable à la cicatrisation => **détersion en milieu humide**

## INDICATIONS

- Hydrocolloïdes épais : tous stades de plaies
- Hydrocolloïdes fins : érythème, dermatabrasion, bourgeonnement



## CONTRE-INDICATIONS

- Plaies infectées en raison de leur caractère occlusif – plaie du pied diabétique
- Allergie, eczéma, sensibilité connue à l'un des composants

## MODALITES D'UTILISATION

### **Nettoyage de la plaie à l'eau, à l'eau savonneuse ou au sérum physiologique**

Sécher la plaie en **tamponnant** sur les berges  
Appliquer sans étirer en lissant à partir du centre  
Déborder de 2 à 3 cm sur la peau périphérique  
Renouveler le pansement quand il se décolle (max 7 jours)  
Surveiller quotidiennement

## COMPO

### Pansements multicouches

#### *Couche interne :*

Carboxyméthylcellulose sodique dispersée dans une masse de gomme élastique et adhésive avec ± de la pectine et/ou de gélatine

#### *Couche externe :*

Film, mousse polyuréthane, film non tissé de polyamide ou de polyester.

## PRIX



## LPPR

Remboursement selon ligne générique

Laboratoire	Nom Commercial	Taille
3M	TEGADERM HYDROCOLLOID	13x15cm (ovale)
		17x20cm (ovale)
	TEGADERM HYDROCOLLOID THIN	10x12cm (ovale)
		13x15cm (ovale)
		17x20cm (ovale)
		10x10cm (carré)
B Braun	ASKINA BIOFILM TRANSPARENT	10x10cm
		15x15cm
		20x20cm
	ASKINA HYDRO	10x10cm
		15x15cm
		20x20cm
Coloplast	COMFEEL PLUS	12.5x12.5cm
		17.5x17.5cm
		21.5x21.5cm
		10x10cm
		15x15cm
		20x20cm
	COMFEEL PLUS CONTOUR	Plaque standard
		Plaque large
	COMFEEL PLUS TRANSPARENT	12.5x12.5cm
		17.5x17.5cm
		21.5x21.5cm
		10x10cm
		15x15cm
		20x20cm
	COMFEEL PLUS PLAQUE MOUSSE	5x25cm
Diam 7cm		
Diam 10cm		
		Diam 15cm

**HYDROCOLLOÏDES**

Laboratoire

Nom Commercial

Taille

Convatec

DUODERM EXTRA MINCE

*6x11cm*

*12.5x12.5cm*

*17.5x17.5cm*

*10x15cm (ovale)*

*6x21cm*

*4,4x3,8cm (spot)*

*9x15cm (chirurgicale)*

*9x25cm (chirurgicale)*

*9x35cm (chirurgicale)*

DUODERM EXTRA MINCE SIGNAL

*18.5x19.5cm (talon)*

*20x22cm (sacrum)*

DUODERM E

*10x10cm*

*15x15cm*

*20x20cm*

DUODERM SIGNAL

*10x10cm*

*14x14cm*

DUODERM E BORDE

*15x18cm (triangulaire)*

*20x23cm (triangulaire)*

DUODERM PATE

*30g*

Covidien (Medtronic)

ULTEC PRO

*10x10cm*

*15x15cm*

*20x20cm*

ULTEC PRO ADHESIF

*6x6cm*

*10x10cm*

*15x15cm*

ULTEC PRO SACRUM

*10x12,7cm*

*15x17,7cm*

**HYDROCOLLOÏDES**

Laboratoire	Nom Commercial	Taille
Euromedex	SURESKIN II THIN	5x5cm
		10x10cm
		15x15cm
	SURESKIN II STANDARD	10x10cm
		15x15cm
		20x20cm
	SURESKIN II BORDER	5x5cm
		10x10cm
		15x15cm
		20x20cm
		15x18cm (sacrum)
		6x14cm (talon-coude)
Evolupharm	COLLOPHAR	10x12cm
Genévrier SA	IALUSET HYDRO	10x10cm
Lohmann & Rauscher	SUPRASORB H THIN	5x5cm
		5x10cm
		10x10cm
		5x20cm
		15x15cm
		20x20cm
	SUPRASORB H STANDARD	10x10cm
		15x15cm
		20x20cm
		14x16cm

**HYDROCOLLOÏDES**



Laboratoire	Nom Commercial	Taille
Paul Hartmann	HYDROCOLL THIN	5x5cm
		7.5x7.5cm
		10x10cm
		15x15cm
	HYDROCOLL	5x5cm
		7.5x7.5cm
		10x10cm
		15x15cm
		20x20cm
	HYDROCOLL CONCAVE	13.5x15cm
HYDROCOLL SACRAL	18x18cm	
Urgo	URGOMED	5x10cm
		15x15cm
	ALGOPLAQUE FILM	5x10cm
		5x20cm
		10x12cm
		15x15cm
		20x20cm
	ALGOPLAQUE	10x12cm
		15x15cm
		20x20cm
ALGOPLAQUE BORDE	14x14cm	
ALGOPLAQUE SACRUM	14x16cm	

**HYDROCOLLOÏDES**

# HYDROGELS

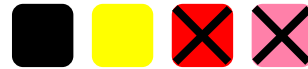
## MECANISME D'ACTION

L'eau hydrate la plaie, dissout les tissus nécrotiques secs ce qui facilite la déterision mécanique. Les hydrogels sont des « **donneurs d'eau** »

Environnement chaud et humide favorable à la cicatrisation => **Déterision en milieu humide**

## INDICATIONS

- Ramollissement des zones de nécrose
- Déterision des plaies sèches, peu exsudatives fibrineuses ou nécrotiques
- Aide à la cicatrisation des plaies peu exsudatives : plaies atones



## CONTRE-INDICATIONS

- Plaies infectées
- Plaies exsudatives
- En l'absence de revascularisation associée (momification ++)

## MODALITES D'UTILISATION

**Nettoyage de la plaie à l'eau, à l'eau savonneuse ou au sérum physiologique**

Sécher la plaie en insistant sur les berges, protéger celles-ci avec une pâte à l'eau ou un pansement hydrocolloïde

Appliquer le gel sur la plaie (5mm) sans déborder sur la peau saine

Recouvrir d'un pansement de recouvrement (film polyuréthane)

Renouveler le gel en moyenne tous les 2 à 3 jours

Eliminer le gel se fait par rinçage à l'eau ou au sérum physiologique

## COMPO

Gels contenant plus de 50% d'eau + adjuvant:

- Absorbants: alginate de sodium ...
- Hydratants: gélatine ...
- Epaississants: gomme de xanthane ...
- Stabilisants: propylène glycol ...

## PRIX



## LPPR

Remboursement selon ligne générique

# IRRIGOABSORBANTS

## MECANISME D'ACTION

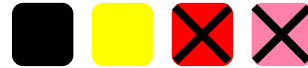
La solution de Ringer lactate hydrate la plaie, dissout les tissus nécrotiques secs ce qui facilite la déterision mécanique.

Le polyacrylate absorbe les exsudats

Environnement chaud et humide favorable à la cicatrisation => **Déterision en milieu humide**

## INDICATIONS

- Phase de déterision des plaies infectées ou non
- Escarres de décubitus - Ulcères de jambe
- Maux perforants plantaires - Plaies infectées



## CONTRE-INDICATIONS

Il n'y a pas de contre-indication à l'utilisation des pansements irriigoabsorbants

## MODALITES D'UTILISATION

**Nettoyage de la plaie à l'eau, à l'eau savonneuse ou au sérum physiologique**

Sécher la plaie en insistant sur les berges

Protéger celles-ci avec une pâte à l'eau (risque de macération et de blanchiment de la peau)

Appliquer le pansement de dimension adaptée sur la plaie

Recouvrir d'un pansement de recouvrement : film polyuréthane (sauf plaies surinfectées)

ou si peau fragilisée, bande extensible.

Renouveler toutes les 24h – Ne pas découper

## COMPO

Gel constitué de polyacrylate et de cellulose imprégnés par une solution de Ringer lactate assurant 90% d'humidité

*Face interne*

Jersey de polypropylène

*Face externe*

Jersey de polypropylène avec ou non une membrane hydrophobe

## PRIX



## LPPR

Remboursement sous non de marque HYDROCLEAN – Laboratoire Hartmann

Laboratoire	Nom Commercial	Taille
3M	TEGADERM HYDROGEL	15g
B Braun	ASKINA GEL	15g
	PRONTOSAN	50g
		250g
Coloplast	PURILON	15g
Convatec	DUODERM HYDROGEL	15g
Inresa France	SORBACT	7.5x7.5cm
Lohmann & Rauscher	SUPRASORB G	5x7.5cm
		10x10cm
		20x20cm
		6g ou 20g
Molnlycke Health Care	HYPERGEL	15g
	NORMLGEL	15g
Paul Hartmann	HYDROSORB	8g, 15g
	HYDROTAC TRANSPARENT COMFORT	10x20cm
		12.5x12.5cm
	HYDROCLEAN ACTIVE CAVITE	diam 4cm
		10x10cm
		5.5x5.5cm
		7.5x7.5cm
		ovale 7x4cm
	HYDROCLEAN ACTIVE	diam 4cm
		10x10cm
		7.5x7.5cm
		5.5x 5.5cm
		ovale 7x4cm
	HYDROTAC TRANSPARENT	5x7.5cm
10x10cm		
10x20cm		
20x20cm		

# HYDROGELS

Laboratoire	Nom Commercial	Taille
Smith & Nephew	INTRASITE	<i>15g</i>
		<i>15g</i>
	INTRASITE CONFORMABLE	<i>10x20cm</i>
Systagenix (KCI)	NU-GEL	<i>15g</i>
Urgo	URGO HYDROGEL	<i>15g</i>
Covidien (Medtronic)	CURAFILL	<i>5x5cm</i>
		<i>10x10cm</i>
		<i>10x20cm</i>
		<i>2,5x91cm (mèches)</i>
	CURAFILL GEL	<i>14g, 28g, 85g</i>

**HYDROGELS**

# ALGINATES

## MECANISME D'ACTION

Les alginates se transforment en gel au contact du sang et des exsudats.

**Absorption des exsudats**

Environnement chaud et humide favorable à la cicatrisation => **Détersion en milieu humide**

## INDICATIONS

- Plaies exsudatives et/ou hémorragiques
- Plaies infectées si antibiothérapie et pas de pansement occlusif



## CONTRE-INDICATIONS

- Plaies non exsudatives
- Escarres au stade de la nécrose sèche

## MODALITES D'UTILISATION

**Nettoyage de la plaie à l'eau, à l'eau savonneuse ou au sérum physiologique**

Choisir les compresses aux dimensions de la plaie (mèche pour les plaies cavitaires)

Recouvrir d'un pansement de recouvrement (film en polyuréthane)

Changer le pansement tous les 2 à 3 jours en moyenne

**Humidifier la compresse ou la mèche pour un retrait indolore et conservateur**

Vérifier que la totalité de la mèche a été récupérée.

En cas de méchage, ne pas trop combler pour éviter la compression des parois

## COMPO

Polymères d'acides alginiques obtenus à partir d'algues.

Composés de plus de 50% d'alginates associés ou non à de la CMC

Fort pouvoir absorbant

Action hémostatique (alginate de calcium)

## PRIX



## LPPR

Remboursement selon ligne générique

Sauf ALGOSTERIL – Laboratoire BROTHIER

Remboursement sous nom de marque

Laboratoire	Nom Commercial	Taille
3M	TEGADERM ALGINATE 3M	10x10cm (carré)
		10x20cm (rectangle)
B Braun	ASKINA SORB	2.7x37cm (mèches)
		10x10cm
		15x15cm
Brothier	ALGOSTERIL	5x5cm
		10x10cm
		10x20cm
		5x40cm
Coloplast	BIATAIN ALGINATE	5x5cm
		10x10cm
		3x44cm (mèches)
		15x15cm
Convatec	KALTOSTAT	5x5cm
		7.5x12cm
		10x20cm
		2,1x42,3cm (mèches)
Covidien (Medtronic)	KENDALL	5x5cm
		10x10cm
		10x13.9cm
		15x25cm
		30cm (mèches)
		60cm (mèches)
		91cm (mèches)
Lohmann & Rauscher	SUPRASORB A	5x5cm
		10x10cm
		10x20cm
		30cm (mèches)
Molnlycke Health Care	MELGISORB	10x10cm
		2x32cm (mèches)
		10x20cm

# ALGINATES

Laboratoire	Nom Commercial	Taille
Paul Hartmann	SORBALGON	10x10cm
		10x20cm
		5x5cm
		30 cm (mèches)
Smith & Nephew	ALGISITE M	5x5cm
		10x10cm
		15x20cm
		2x30cm (mèches)
Systagenix (KCI)	RELEASE CONTROL	2.5x42cm
		12.5x12.5cm
		10x20cm
Urgo	URGOSORB	5x10cm
		10x12cm
		5x30cm (mèches)
		10x20cm

**ALGINATES**



# PANSEMENTS A HAUT POUVOIR ABSORBANT (HYDROFIBRE)

## MECANISME D'ACTION

Les hydrofibres se transforment en gel au contact des exsudats.

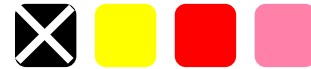
**Fort pouvoir absorbant**

Absence de macération latérale sur les berges car absorption verticale

Environnement chaud et humide favorable à la cicatrisation => **Détersion en milieu humide**

## INDICATIONS

Plaies exsudatives à très exsudatives sans distinction de phase mais surtout phase de détersion



## CONTRE-INDICATIONS

- Plaies non exsudatives
- Escarres au stade de la nécrose sèche

## MODALITES D'UTILISATION

**Nettoyage de la plaie à l'eau, à l'eau savonneuse ou au sérum physiologique**

Choisir les compresses aux dimensions de la plaie (mèche pour les plaies cavitaires)

Déborder la plaie d'au moins 1 cm sur la peau saine environnante

Recouvrir d'un pansement de recouvrement (film en polyuréthane ou hydrocolloïde fin)

Changer le pansement à saturation (max 3 à 4 jours)

En cas de méchage, ne pas trop combler pour éviter la compression des parois

Lors du retrait, vérifier que la totalité de la mèche a été récupérée.

## COMPO

Fibres non tissées de plus de 50 % de carboxyméthylcellulose (CMC) pure

## PRIX



## LPPR

Remboursement selon ligne générique

Laboratoire

Nom Commercial

Taille

Convatec

AQUACEL EXTRA

*5x10cm*

*12.5x12.5cm*

*13.5x15cm*

*18x23cm*

AQUACEL

*mèches*

Smith and Nephew

DURAFIBER

*5x5cm*

*10x10cm*

*15x15cm*

*2,5x45cm (mèches)*

Urgo

URGOCLEAN

*6x10cm*

*12x13cm*

*15x20cm*

*5x40cm (mèches)*

PANSEMENTS A HAUT POUVOIR ABSORBANT

# HYDROCELLULAIRES

## MECANISME D'ACTION

Les hydrocellulaires ont un pouvoir **absorbant de longue durée**  
La couche interne (mousse centrale) se gorge d'exsudats  
Pas de désintégration dans la plaie  
Pas ou peu d'adhésion à la plaie  
Pas d'action sur l'hémostase  
=> **Environnement chaud et humide favorable à la cicatrisation**

## INDICATIONS

- Plaies chroniques : stade de bourgeonnement
- Plaies aiguës : tous stades de plaies



## CONTRE-INDICATIONS

- Allergie connue à l'un des constituants (adhésif)
- Plaie infectée sauf si traitée par antibiothérapie par voie générale

## MODALITES D'UTILISATION

### **Nettoyage de la plaie à l'eau, à l'eau savonneuse ou au sérum physiologique**

Déborder de 2 cm autour de la plaie  
Enlever d'un seul tenant (retrait indolore)  
Changer le pansement tous les 3 à 5 jours

Formes anatomiques: zones mobiles soumises aux frottements  
Formes cavitaires: ulcérations profondes

## COMPO

Pansements multicouches constitués de polymères (surtout mousse de PUR)

### *Couche interne*

absorbante munie d'une interface qui assure un retrait aisé et indolore.

### *Couche externe*

imperméable aux liquides et bactéries, perméable aux gaz.  
adhésifs (bordés) ou non  
micro adhérent ou non

## PRIX



## LPPR

Remboursement selon ligne générique

Laboratoire

Nom Commercial

Taille

3M

TEGADERM FOAM ADHESIVE

10x11cm (ovale)  
13.97x13.97cm (rond)  
14.3x14.3cm (carré)  
19x22.2cm (ovale)

TEGADERM FOAM NON ADHESIVE

10x10cm (carré)  
10x20cm (rectangle)  
20x20cm (carré)

TEGADERM SUPERABSORBER

10x10cm (carré)  
10x20cm (rectangle)  
20x20cm (carré)  
20x30cm (rectangle)

B Braun

ASKINA DRESSIL BORDER

10x10cm  
15x15cm  
15x20cm

ASKINA DRESSIL

10x10cm  
10x20cm  
20x20cm

ASKINA FOAM

10x10cm  
15x20cm

ASKINA THINS

10x10cm  
15x15cm  
20x20cm

ASKINA TRANSORBENT

10x10cm  
15x15cm  
20x20cm

ASKINA TRANSORBENT SACRUM

20x22cm  
18x20cm

ASKINA CAVITY STRIPS

2.5x40cm

ASKINA TRANSORBENT BORDER

9x14cm  
14x14cm

ASKINA HEEL

(talon)

HYDROCELLULAIRES

Laboratoire

Nom Commercial

Taille

Coloplast

BIATAIN CAVITE

*5x8cm*

BIATAIN SILICONE LITE

*7.5x7.5cm*

*12.5x12.5cm*

BIATAIN SILICONE

*7.5x7.5cm*

*12.5x12.5cm*

*17.5x17.5cm*

BIATAIN ADHESIVE

*12.5x12.5cm*

*17.5x17.5cm*

*(sacrum)*

*18x28cm*

*23x23cm*

BIATAIN NON ADHESIVE

*12.5x12.5cm*

*10x20cm*

*17.5x17.5cm*

*21.5x21.5cm*

BIATAIN SOFT-HOLD

*12.5x12.5cm*

*10x20cm*

*17.5x17.5cm*

**HYDROCELLULAIRES**

Laboratoire

Nom Commercial

Taille

Convatec

AQUACEL FOAM

COMBIDERM

COMBIDERM NON ADHESIF

VERSIVA XC

VERSIVA XC SACRUM

VERSIVA XC TALON

8x8cm

12.5x12.5cm

12.5x12.5cm

14x19.8cm (talon)

17.5x17.5cm

15x20cm

17.5x17.5cm

21x21cm

20x20cm

16.9x20cm (sacrum)

10x10cm

14x14cm

15x25cm

20x23cm

15x18cm

20x20cm

14x14cm

15x25cm

10x10cm

11x11cm

14x14cm

15x15cm

20x20cm

22x22cm

21x25cm

18.5x20.5cm

HYDROCELLULAIRES

Laboratoire	Nom Commercial	Taille
Covidien (Medtronic)	COPA	5x5cm
		7,5x7,5cm
		7,5x8,8cm
		10x10cm
		10x20cm
	COPA PLUS	12,5x12,5cm
		15x15cm
		20x20cm
	COPA ADHESIF	10x10cm
		15x15cm
		20x20cm
	KENDALL FOAM	10x10cm
20x20cm		
Evolupharm	HYDROPHAR	7.5x8.5cm
		12.5x12.5cm
		7.5x8.5cm
		12.5x12.5cm
		12.5x12.5cm
		21x22cm
		12.5x12.5cm
		21x22cm
		(talon)
		(sacrum)
Inresa France	DRYMAX EXTRA	10x10cm
		10x20cm
		20x20cm
		20x30cm

**HYDROCELLULAIRES**

Laboratoire

Nom Commercial

Taille

Molnlycke Health Care

MEPILEX EM	7.5x8.5cm
	14x15cm
	17.5x17.5cm
MEPILEX BORDER EM	5x10cm
	6x12cm
	7.5x8.5cm
	9x15cm
	10x20cm
	14x15cm
	10x25cm
	17.5x17.5cm
MEPILEX BORDER	7.5x8.5cm
	14x15cm
	10x30cm
	17.5x17.5cm
MEPILEX BORDER SACRUM	17.5x23cm
	20x20cm (sacrum)
MEPILEX BORDER TALON	18.5x25cm
MEPILEX BORDER FLEX	13.5x16.5cm
	16x20cm
MEPILEX	10x21cm
	14x15cm
	17.5x17.5cm
	21x22cm
MEPILEX TRANSFER	7.5x8.5cm
	17.5x17.5cm
	14x15cm
MEPILEX TALON	13x21cm
	15x22cm
ALLDRESS	15x15cm
	15x20cm
MEXTRA SUPERABSORBENT	10x10cm
	15x20cm
	20x25cm

HYDROCELLULAIRES



Laboratoire

Nom Commercial

Taille

Paul Hartmann

HYDROTAC COMFORT

6.5x10cm

8x8cm

8x8cm

12.5x12.5cm

12.5x12.5cm

10x20cm

15x20cm

12.5x12.5cm

HYDROTAC

12.5x12.5cm

15x20cm

HYDROTAC SACRAL

18x18cm

HYDROTAC CONCAVE

18x18cm

HYDROPHAR

7.5x8.5cm

PERMAFOAM

10x10cm

10x20cm

15x15cm

20x20cm

PERMAFOAM COMFORT

8x8cm

11x11cm

10x20cm

15x15cm

20x20cm

PERMAFOAM TRACHEOSTOMY

8x8cm

PERMAFOAM CAVITE

10x10cm

PERMAFOAM SACRAL

18x18cm (sacrum)

PERMAFOAM CONCAVE

16.5x18cm

PERMAFOAM SACRAL

22x22cm (sacrum)

HYDROCELLULAIRES

## Laboratoire

## Nom Commercial

## Taille

Smith & Nephew

ALLEVYN PLUS CAVITY	5x6cm
ALLEVYN ADHESIVE	12.5x12.5cm
	12.5x22.5cm
	17.5x17.5cm
	22.5x22.5cm
ALLEVYN CAVITY	2.5x9cm
	5cm
ALLEVYN GENTLE	11x11cm
	10x20cm
	21.5x21.5cm
ALLEVYN GENTLE BORDER	8x8cm
	12.5x12.5cm
	10x20cm
	17.5x17.5cm
ALLEVYN GENTLE BORDER HEEL	Forme talon type « coque »
ALLEVYN GENTLE BORDER LITE	5.5x12cm (rectangulaire)
	8x8cm carré
	10x10cm
	8x15cm (rectangulaire)
	10x20cm
ALLEVYN GENTLE BORDER LITE MULTISITE	15x15cm (carré)
	8x8.4cm
ALLEVYN GENTLE BORDER LITE OVAL	7.7x8.6cm (small)
	13.1x15.2cm (medium)
ALLEVYN GENTLE BORDER MULTISITE	17.1x17.9cm
ALLEVYN GENTLE BORDER SACRUM	16.8x17.1cm
ALLEVYN GENTLE BORDER SACRUM LARGE	21.6x23cm
ALLEVYN HEEL	(talon/coude)
ALLEVYN LIFE	10.7x10.7cm
	15.4x15.4cm
	21x21cm
ALLEVYN LIFE HEEL	25x25.2cm
ALLEVYN LIFE SACRUM	17.2x17.5cm
	21.6x23cm

# HYDROCELLULAIRES

Laboratoire

Nom Commercial

Taille

Smith & Nephew

ALLEVYN LITE

10x20cm

15x20cm

ALLEVYN NON ADHESIVE

11x11cm

10x20cm

21.5x21.5cm

ALLEVYN PLUS ADHESIVE

12.5x12.5cm

17.5x17.5cm

ALLEVYN PLUS CAVITY

10x10cm

15x20cm

ALLEVYN SACRUM

17.2x17.5cm

22x22cm

Systagenix (KCI)

TIELLE

7x9cm

12.5x12.5cm

15x15cm

15x20cm

18x18cm

TIELLE LITE

7x9cm

8x15cm

8x20cm

12.5x12.5cm

10x30cm

TIELLE PACKING

9.5x9.5cm

TIELLE S

12.5x12.5cm

15x20cm

TIELLE SACRUM

18x18cm

TIELLE TALON

20x26.5cm

HYDROCELLULAIRES

Laboratoire

Nom Commercial

Taille

Lohmann & Rauscher

SUPRASORB P

5x5cm  
7.5x7.5cm  
10x10cm  
15x15cm  
15x20cm  
18x20.5cm (sacrum)  
15x20cm

VLIWASORB

7.5x7.5cm  
10x10cm  
12x12cm  
10x20cm  
15x15cm  
15x25cm  
20x20cm  
20x30cm

Tetra Médical

TETRACELL HC

12.5x12.5cm  
12.5x12.5cm

Urgo

URGOTUL ABSORB  
URGOTUL ABSORB BORDER  
URGOTUL ABSORB TALON

12x13cm  
15x20cm  
13x13cm  
15x20cm  
12x19cm

URGOTUL LITE

6.5x10cm  
12x13cm  
10x20cm  
15x20cm

URGOTUL LITE BORDER

6.5x10cm  
8x8cm  
10x12cm  
10x20cm  
15x20cm

HYDROCELLULAIRES

# PANSEMENTS AU CHARBON

## MECANISME D'ACTION

Le charbon actif absorbe les molécules responsables des **odeurs** des plaies

## INDICATIONS

- Plaies plus ou moins exsudatives , plus ou moins malodorantes
- Plaies cancéreuses (ORL, peau et sein principalement)



## CONTRE-INDICATIONS

- Sensibilité à l'un des composants
- Plaies non exsudatives et non malodorantes

## MODALITES D'UTILISATION

***Nettoyage de la plaie à l'eau, à l'eau savonneuse ou au sérum physiologique***

Peut être utilisé comme pansement secondaire  
Changement tous les 2 à 3 jours si pas d'infection, tous les jours si infection

## COMPO

Pansements constitués de différents supports plus ou moins absorbants auxquels sont ajoutés du charbon actif.

## PRIX



## LPPR

Remboursement sous nom de marque

**ASKINA et CARBORSORB – Laboratoire B Braun**  
**ACTISORB – Laboratoire Systagenix (KCI)**

Laboratoire	Nom Commercial	Taille
Systagenix (KCI)	ACTISORB	<i>10.5x10.5cm</i>
		<i>10.5x19cm</i>
B. Braun	ASKINA CARBOSORB	<i>10x10cm</i>
		<i>10x20cm</i>
Smith and Nephew	CARBONET	<i>10x10cm</i>
		<i>10x20cm</i>
	ACTICOAT	<i>5x5cm</i>
		<i>10x10cm</i>
Convatec	CARBOFLEX	<i>10x10cm</i>
Seton Healthcare	LYOMOUSSE C	<i>10x10cm</i>
Lohmann	VLIWAKTIV	<i>10x10cm</i>
		<i>10x20cm</i>

**PANSEMENTS AU CHARBON**

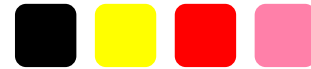
# PANSEMENTS A L'ACIDE HYALURONIQUE

## MECANISME D'ACTION

L'acide hyaluronique est le composant principal de la substance fondamentale des tissus conjonctifs et du derme  
Il entre dans toutes les phases du **processus de cicatrisation**

## INDICATIONS

Traitement non séquentiel des ulcères de jambe



## CONTRE-INDICATIONS

Sensibilité à l'un des composants

## MODALITES D'UTILISATION

**Nettoyage de la plaie à l'eau, à l'eau savonneuse ou au sérum physiologique**  
Appliquer sur la plaie la compresse, ou la crème en couche épaisse de 2 à 3 mm  
Recouvrir d'un pansement de recouvrement (gaze stérile) et d'un bandage compressif  
Renouveler 1 à 2 fois par jour

## COMPO

Pansements à base d'acide hyaluronique à concentration variable

Présentation compresses ou crème

## PRIX



## LPPR

Remboursement sous nom de marque

Laboratoire	Nom Commercial	Taille
Genévrier SA	IALUSET	<i>10x10cm</i>
	IALUSET Crème	<i>T/100g</i>
		<i>Fl press/100g</i>
	IALUSET PLUS	<i>T/100g</i>
		<i>10x10cm</i>
Systagenix (KCI)	EFFIDIA	<i>10x10cm</i>
	EFFIDIA Crème	<i>T/100g</i>

**PANSEMENTS A L'ACIDE HYALURONIQUE**



# INTERFACES

## MECANISME D'ACTION

**Diminution des traumatismes** et des douleurs induites lors du retrait des pansements

Faible adhérence tout au long de l'utilisation du pansement sur la plaie

## INDICATIONS

- Bourgeonnement et épidermisation des plaies faiblement suintantes
- Epidermolyse bulleuse



## CONTRE-INDICATIONS

- Plaies exsudatives
- Hypersensibilité à l'un des composants

## MODALITES D'UTILISATION

**Nettoyage de la plaie à l'eau, à l'eau savonneuse ou au sérum physiologique**

Renouveler le pansement tous les 2 à 3 jours

Pansement de recouvrement : pansement absorbant type compresse

## COMPO

Trame à maille serrée en polyester, polypropylène, polyamide.....

imprégnée ou enduite de vaseline, paraffine, silicone avec ou sans carboxyméthylcellulose

## PRIX



## LPPR

Remboursement selon ligne générique

Laboratoire	Nom Commercial	Taille
Molnlycke Health Care	MEPITEL) (avec silicone)	5x7.5cm
		7.5x10cm
		10x18cm
		20x31cm
Urgo	URGOTUL (avec carboxymethylcellulose)	10x12cm
		15x20cm
		10x40cm
Coloplast	PHYSIOTULLE (avec carboxymethylcellulose)	10x10cm
		15x20cm
Paul Hartmann	HYDROTUL (avec carboxymethylcellulose)	5x5cm
		10x12cm
		15x20cm
	ATRAUMAN	5x5cm
		10x10cm
		7,5x10cm
Systagenix (KCI)	ADAPTIC TOUCH (avec silicone)	10x20cm
		10x10cm
		7,6x2,3cm
B Braun	ASKINA SILNET	12,7x22,9cm
		5x7,5cm
		10x7,5cm
		10x18cm
		20x30cm

LES INTERFACES

# PANSEMENTS VASELINES

## MECANISME D'ACTION

Les pansements vaselinés sèchent vite et peuvent emprisonner le tissu de bourgeonnement

## INDICATIONS

Bourgeonnement des plaies faiblement suintantes



## CONTRE-INDICATIONS

- Hypersensibilité à l'un des composants
- Plaies exsudatives

## MODALITES D'UTILISATION

**Nettoyage de la plaie à l'eau, à l'eau savonneuse ou au sérum physiologique**

Renouveler le pansement tous les 2 - 3 jours

Pansement de recouvrement: pansement absorbant type compresse

## COMPO

Trame imprégnée ou enduite de substances hydrophobes: vaseline, paraffine, etc.

## PRIX



## LPPR

Remboursement selon ligne générique

Laboratoire	Nom Commercial	Taille
3M	MEFRA TULLE	10x10cm
Abbott Product	TULLE GRAS M.S.	10x10cm
		20x20cm
	VASELITULLE	10x10cm
BSN	CUTICELL CLASSIC	5x5cm
		10x10cm
		10x40cm
Evolupharm	PHARTULLE	10x10cm
Lohmann & Rauscher	LOMATUELL H	10x10cm
Laboratoire Marque Verte	ABSODERM GRAS	10x10cm
Népenthes	NEP PREMIERS SOINS	10x10cm
Paul Hartmann	GRASSOLIND NEUTRAL	7.5x10cm
		10x10cm
		20x20cm
Smith & Nephew	JELONET	10x10cm
		10x40cm
	JELONET PLUS	10x10cm
		10x40cm
Sylamed	SYLATULLE	10x10cm
		10x40cm
Systagenix (KCI)	ADAPTIC	10x10cm
		7.6x20.3cm
		12.7x22.9cm
Tetra Médical	TETRATUL	10x10cm

**PANSEMENTS VASELINES**

# PANSEMENTS A L'ARGENT

## MECANISME D'ACTION

Liaison de l'ion argent à l'ADN bactérien => arrêt de l'activité bactérienne  
Efficacité d'autant plus importante que l'inoculum infectieux serait faible  
Spectre d'action large (*cocci* et bacilles, mycobactéries, BMR)

## INDICATIONS

Ulcères de jambe à caractère inflammatoire (4 semaines)  
avec au moins 3 des 5 signes cliniques



- douleur entre 2 changements de pansement
- érythème péri-lésionnel
- oedème
- plaie malodorante
- exsudat abondant

## CONTRE-INDICATIONS

- Sensibilité connue à l'un des composants ou au pansement
- Plaies non exsudatives
- Utilisation au long cours

## MODALITES D'UTILISATION

**Nettoyage de la plaie à l'eau, à l'eau savonneuse ou au sérum physiologique**  
Respecter les recommandations d'utilisation propres à chaque support

## COMPO

Supports plus ou moins absorbants auxquels est ajouté de l'argent à visée antibactérienne

### Supports

hydrocellulaires, alginates, CMC , interfaces, hydrofibres, etc.

### Argent

sulfadiazine argentique, nanoparticules d'Ag , Ag sous forme ionique, etc.

## PRIX



## LPPR

Remboursement sous nom de marque  
**URGOTUL AG** – Laboratoire Uργο

Autres pansements à l'Ag indiqués dans le traitement des brûlures : pas de remboursement

Laboratoire	Nom Commercial	Taille
Urgo	URGOCELL AG	10x12cm
		15x20cm
	URGOTUL s.AG	10x12cm
		15x20cm
	URGOTUL AG (en ville)	10x12cm
		15x20cm
	URGOTUL AG LITE	10x12cm
		15x20cm
	URGOCELL AG BORDER	13x13cm
	URGOTUL AG LITE BORDER	8x8cm
		8x8cm
		6.5x10cm
6.5x10cm		
10x12cm		
		10x12cm
<b>+ INDICATION BRULURES</b>		
Genevrier SA	IALUSET PLUS CREME	100g
	IALUSET PLUS	10x10cm
Fidia	EFFIDIA PLUS	10x10cm

**PANSEMENTS A L'ARGENT**

# PANSEMENTS AU NOSF

## MECANISME D'ACTION

Le NOSF limite l'action des métallo-protéases matricielles sur la dégradation protéique de la matrice extracellulaire et favorise le bourgeonnement

## INDICATIONS

En phase de bourgeonnement

- Ulcère de jambe veineux
- Ulcère de jambe mixte ou à prédominance veineuse



## CONTRE-INDICATIONS

## MODALITE D'UTILISATION

*Nettoyage de la plaie à l'eau, à l'eau savonneuse ou au sérum physiologique*

Renouvellement à adapter selon le support

## COMPO

Interface lipidocolloïde + NOSF

NOSF: Nano OligoSaccharide Factor

couche absorbante en mousse de PUR et film semi perméable de PUR avec pour les formes bordées une enduction silicone

## PRIX



## LPPR

Remboursement sous nom de marque

Laboratoire

Nom Commercial

Taille

Urgo

URGOSTART BORDER adhésif

*13x13cm*

*15x20cm*

*20x20cm*

*8x8cm*

URGOSTART micro adhérent

*12x13cm*

*15x20cm*

URGOSTART TALON

*12x19cm*

**PANSEMENTS AU NOSF**