



COVID-19

Retour d'expérience des Hôpitaux Universitaires de Strasbourg

Dr N. Lefebvre

Service des maladies infectieuses et tropicales
Hôpitaux Universitaires de Strasbourg





V1

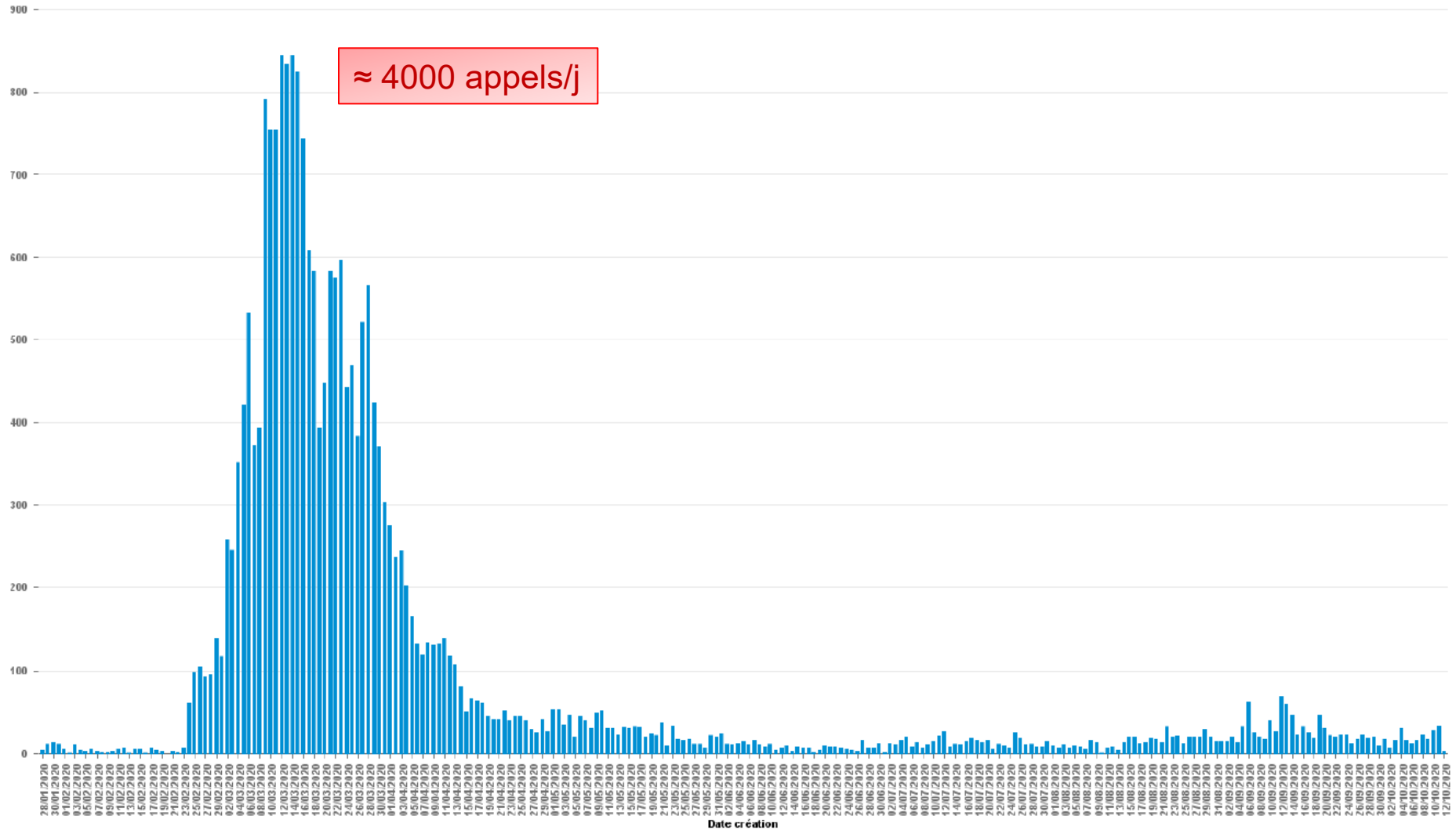
Epidémiologie « narrative » Strasbourg – 2020

- **Janvier – Février**
 - Copil Covid-19
 - Prélèvement de la gérante d'un commerce sans exposition connue... (29 février)
- **Mars**
 - Compréhension de la dynamique: POC, personnel touché...(2 mars)
 - SMIT 23/23, ambulatoire 25/50 (5 mars)
 - Montée en charge « violente »
 - 20-25 admissions/j en réanimation
- **Avril**
 - 601 patients, 181 en réanimation (2 avril)
 - Phase de plateau (1^{ière} quinzaine)
 - 550 à 600 patients hospitalisés
- **Mai**
 - Diminution du nombre de patients



Appels SAMU – Strasbourg

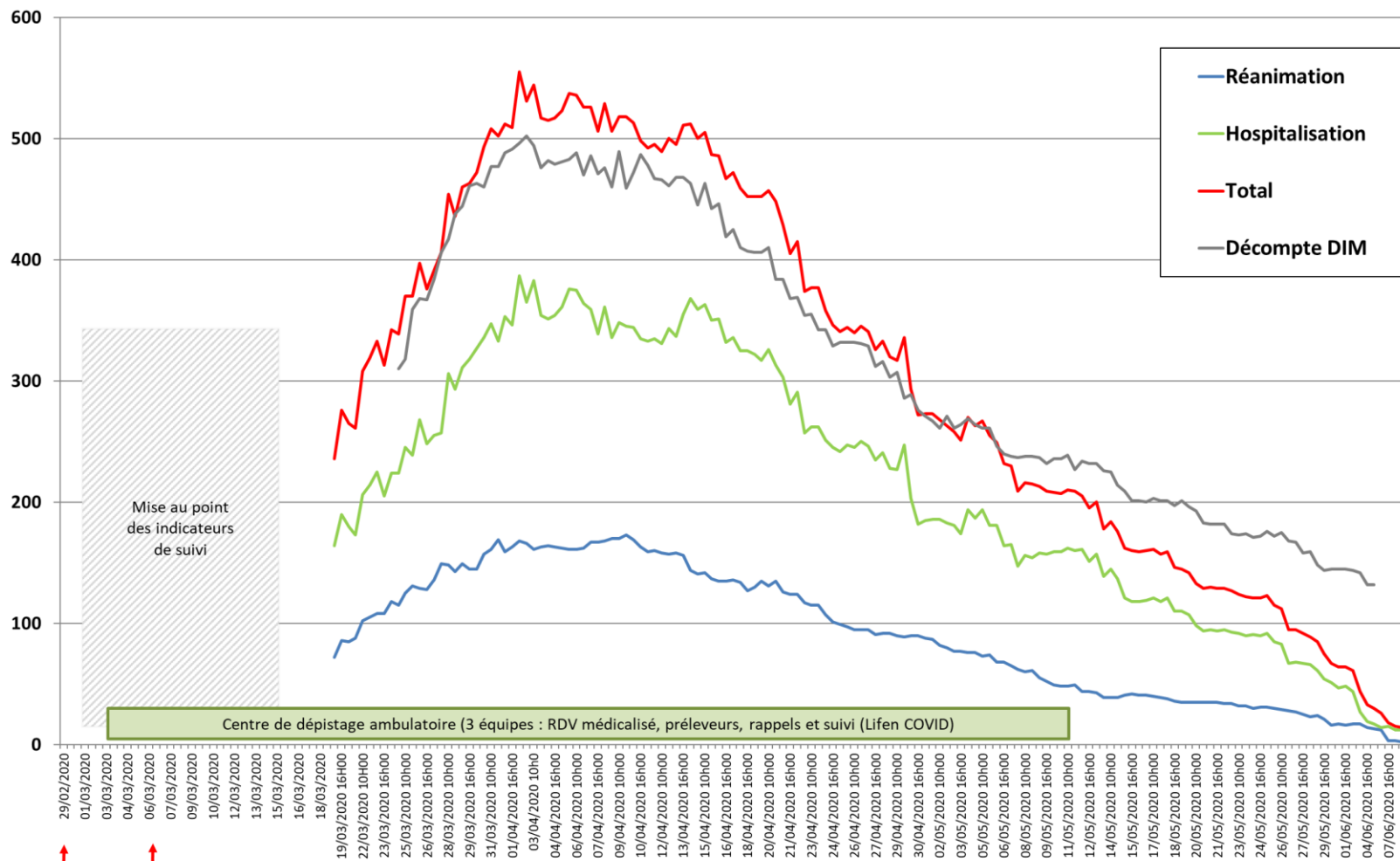
Nombre d'ouverture de Dossier Régulation Médicale par jour



Epidémiologie « narrative » Strasbourg – 2020

Bilan HUS V1

- Réanimation 492
- Médecine 1364
- Ambulatoire 801



1er cas POC Déprogrammation

Première vague aux HUS

Réorganisation, bilan chiffré, remarques

- **Organisation interne**
 - Déprogrammation massive jusqu'au déconfinement
 - Avance capacitaire (évaluation quotidienne J+1/J+2 médecine et réa.)
- **Transformation progressive d'UF**
 - Fermeture 250 lits
 - Création de 460 lits de médecine Covid (+) (monobloc / hors-monobloc)
 - Réanimation
 - Déploiement quotidien de lits (Pic de lits de réanimation : 205, N=95)
 - Croissance très rapide du nb de patients (>100% en 3 semaines)
- **Ressources humaines**
 - Renforts extérieurs (cliniques locales, extra-territorial)
 - 118 séniors (48 réanimateurs)
 - 250 étudiants infirmiers (fonctions d'AS)
 - Plateforme de délestage SAMU (12 postes > max. 25 postes)
 - Gardes d'enfants (écoles IDE)

Première vague aux HUS

Réorganisation, bilan chiffré, remarques

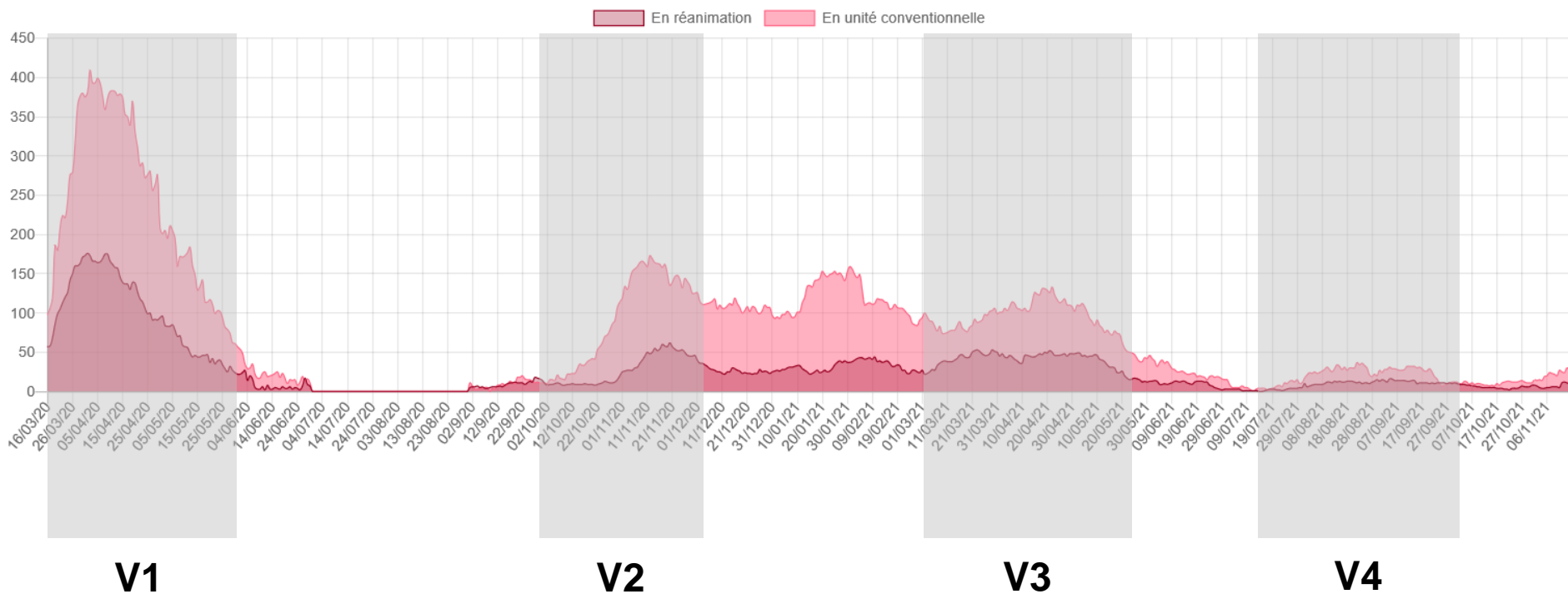
- **Chute rapide (inattendue) des non-COVID en réanimation**
 - <20 patients à partir du 24 mars
 - Pendant 1 mois, 8% de patients non-COVID (<18 patients)
- **Pilotage d'une coordination territoriale**
 - 301 lits de réa (N=115)
 - Cliniques agréées « réanimation »
- **Evacuations sanitaires régulières**
 - 1^{ière} (22 mars), dernière (4 avril)
 - 53 transferts extra-régionaux (TGV x 2, aéroportées)

V2, V3, V4, V5...



Nombre de Patients Covid-19

Hôpitaux Universitaires de Strasbourg – 2020-2021



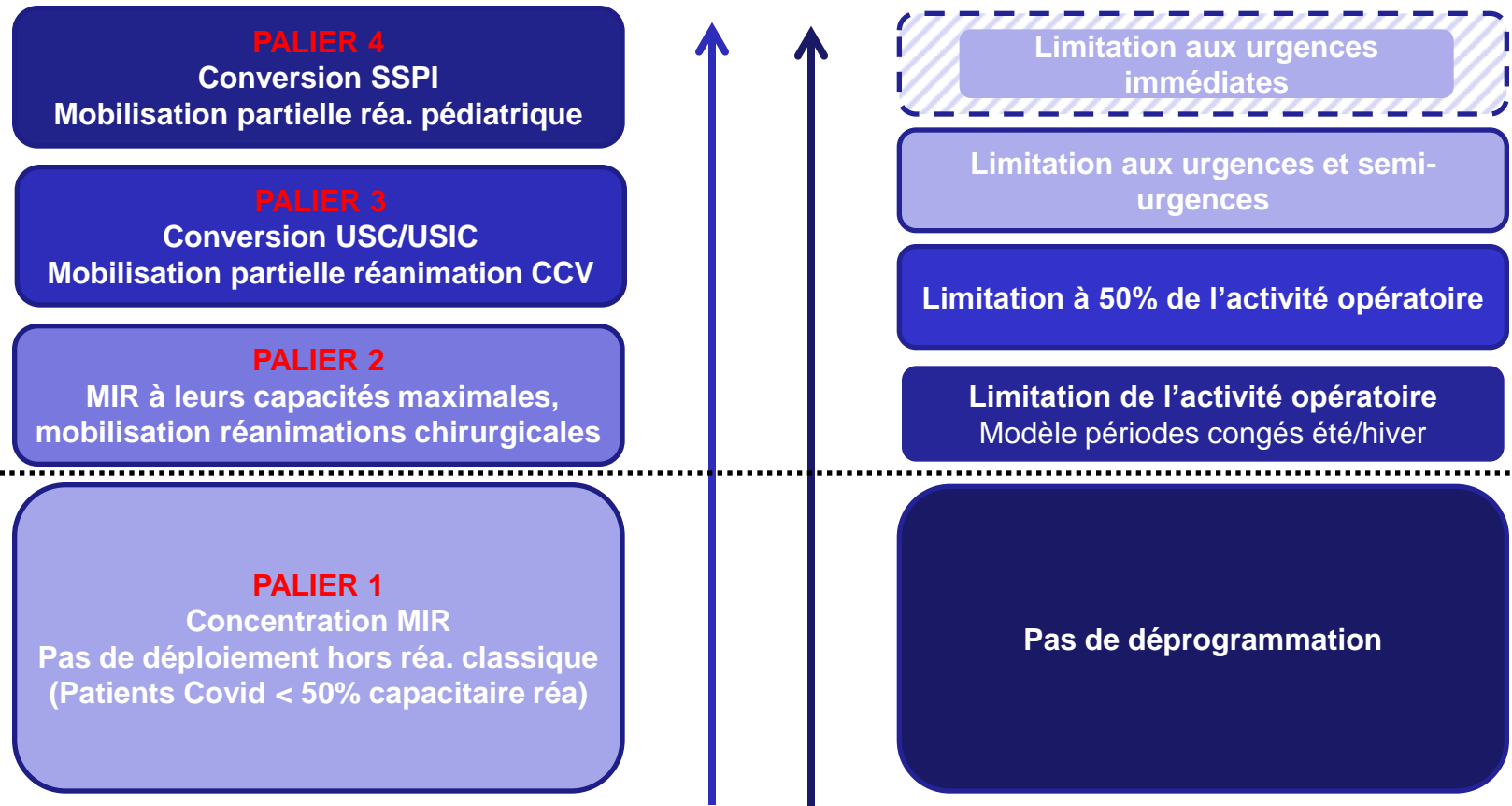
Anticipation de la deuxième vague

Principes généraux aux HUS

- **Ressources humaines**
 - PEC psychologique (cellule dédiée)
 - Repos, congés +++
 - Formations IDE pour la réa (liens USC – Réa) et liste de professionnels mobilisables (Objectif cible unités Covid (+)1 IDE/8 patients)
- **Réanimation**
 - Anticiper une saturation (indicateur sur les J-2),
 - Retarder le plus possible la déprogrammation, préserver les capacités hors-covid (40 à 50 lits)
 - Mobilisation par paliers 1 à 4
- **Conventionnel**
 - Priorisation sur un site (NHC)
 - Déploiement par bloc (demi-unités)
 - SMIT et pneumologie puis autres secteurs
- **Organisation de la vaccination, perfusions d'anticorps monoclonaux**

Anticipation de la deuxième vague

Principes généraux aux HUS



CAPACITAIRE DE RÉANIMATION

DÉPROGRAMMATION

L'addition aujourd'hui aux HUS

Lits fermés

- + Manque d'IDE
- + Très forte activité non-covid
- + Premiers cas de gripes
- + Reprise épidémique à l'Est
- + Diminution de l'efficacité du vaccin après 6 mois
- + Reprise d'une « activité » Covid-19

= ...