

Pharmacie Clinique

Omedot
Grand Est
Observatoire du médicament,
des dispositifs médicaux et
de l'innovation thérapeutique

Journée OMEDIT
28 Juin 2022

La pharmacie clinique dans une vision de parcours de soin Bonnes Pratiques de Pharmacie Clinique



CHU DE REIMS



UNIVERSITÉ
DE REIMS
CHAMPAGNE-ARDENNE



Les Hôpitaux
Universitaires
de STRASBOURG

Céline MONGARET Pharmacien MCU – PH Pharmacie clinique – CHU Reims
Bénédicte GOURIEUX Pharmacien PH – Hôpitaux Universitaires de Strasbourg

*Membres du Conseil d'Administration et du conseil scientifique
de la Société Française de Pharmacie Clinique*

SFPC
Société française
de pharmacie clinique

La pharmacie clinique en France ?



« La pharmacie clinique est une discipline de santé centrée sur le patient dont l'exercice a pour objectif **d'optimiser la prise en charge thérapeutique, à chaque étape du parcours de soins**. Pour cela, les **actes de pharmacie clinique** contribuent à la sécurisation, la pertinence et à l'efficacité du recours aux produits de santé. Le pharmacien exerce, **en collaboration** avec les autres professionnels impliqués, **le patient et ses aidants**. »

- Société Française de Pharmacie Clinique, Sept. 2016

L'ordonnance PUI dans les établissements de santé

16 décembre 2016

JOURNAL OFFICIEL DE LA RÉPUBLIQUE FRANÇAISE

Texte 32 sur 220

Décrets, arrêtés, circulaires

TEXTES GÉNÉRAUX

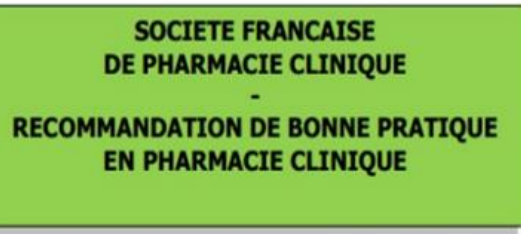
MINISTÈRE DES AFFAIRES SOCIALES ET DE LA SANTÉ

Ordonnance n° 2016-1729 du 15 décembre 2016
relative aux pharmacies à usage intérieur

NOR : AFSH1625422R

- « Art. L. 5126-1.-I.-Les pharmacies à usage intérieur répondent aux besoins pharmaceutiques des personnes prises en charge par l'établissement [...] A ce titre, elles ont pour missions :
 - « 1° D'assurer la gestion, l'approvisionnement, la vérification [...]
 - « 2° De **mener toute action de pharmacie clinique**, à savoir de contribuer à la sécurisation, à la pertinence et à l'efficacité du recours aux produits de santé mentionnés au 1° et de concourir à la qualité des soins, en collaboration avec les autres membres de l'équipe de soins mentionnée à l'article L. 1110-12, et en y associant le patient ; [...]

Vers un modèle intégratif de pharmacie clinique



ANALYSE D'ORDONNANCE

La SFPC recommande le suivi d'une liste de points à vérifier pour garantir la **qualité d'une analyse d'ordonnance**.

L'analyse d'ordonnance est une **expertise structurée et continue** des thérapeutiques du patient, de leurs modalités d'utilisation et des connaissances et pratiques du patient.

Son objectif est d'obtenir une **optimisation de l'efficacité et de la sécurité des thérapeutiques**, ainsi qu'une **minimisation des coûts** et une **pharmacoadhérence optimale**.

Deux éléments majeurs sont à la base de la constitution de cette liste de vérification :

- La **situation clinique du patient** est la principale source d'information.
- Les **recommandations de pratiques cliniques** sont le fondement de la prise en charge du patient et des interventions pharmaceutiques proposées.

Cette liste est adaptée à la pratique hospitalière.



De la dispensation au plan pharmaceutique personnalisé : vers un modèle intégratif pharmacie clinique

From dispensing to personal pharmaceutical plan: Towards an integrated model of clinical pharmacy

B. Allenet^{a,*}, M. Juste^b, C. Mouchoux^c, R. Collomp^d, X. Pourrat^e, R. Var S. Honoré^B, avec la contribution du Conseil d'administration¹ et du Comité scientifique de la société française de pharmacie clinique (SFPC)²

^a CHU de Grenoble, 38043 Grenoble, France

^b Centre hospitalier Epernay, 51200 Epernay, France

^c Hospices civils de Lyon, 69004 Lyon, France

^d CHU de Nice, 06100 Nice, France

Actes ou procédures

1) Dispensation des Produits de Santé

2) Bilan de Médication

3) Plan Pharmaceutique Personnalisé

Définitions

Analyse pharmaceutique de l'ordonnance médicale et/ou de la demande du patient

Préparation éventuelle des doses à administrer

Mise à disposition des informations et des conseils nécessaires au bon usage des produits de santé

Synthèse et Interventions Pharmaceutiques intégrant l'anamnèse clinique et pharmaceutique du patient, concernant:

- les objectifs et choix thérapeutiques
- les points critiques (IM, CIP, Posologie)
- les points d'optimisation (mise en place et gestion des traitements, gestion de l'iatrogénie, accompagnement de l'adhésion du patient)

Cette étape vise à cibler les patients / situations à risque nécessitant un Plan Pharmaceutique Personnalisé

Cette étape vise à définir, mettre en œuvre et réaliser son suivi

Synthèse écrite et propositions ciblées à l'équipe de soins sur un ou plusieurs éléments identifiés,

- suite au Bilan de médication
- suite à sollicitation directe de l'équipe de soins*

Gradient d'utilisation de l'information, menant à l'analyse approfondie et à l'action ciblée

Contenus
Pharmacie
Clinique

Analyse pharmaceutique de l'ordonnance médicale et/ou de la demande du patient

Mise à disposition des informations et des conseils nécessaires au bon usage des produits de santé

Conciliation médicamenteuse/ Entretien pharmaceutique

Expertise Pharmaceutique Clinique

Conseils de bon usage des produits de santé

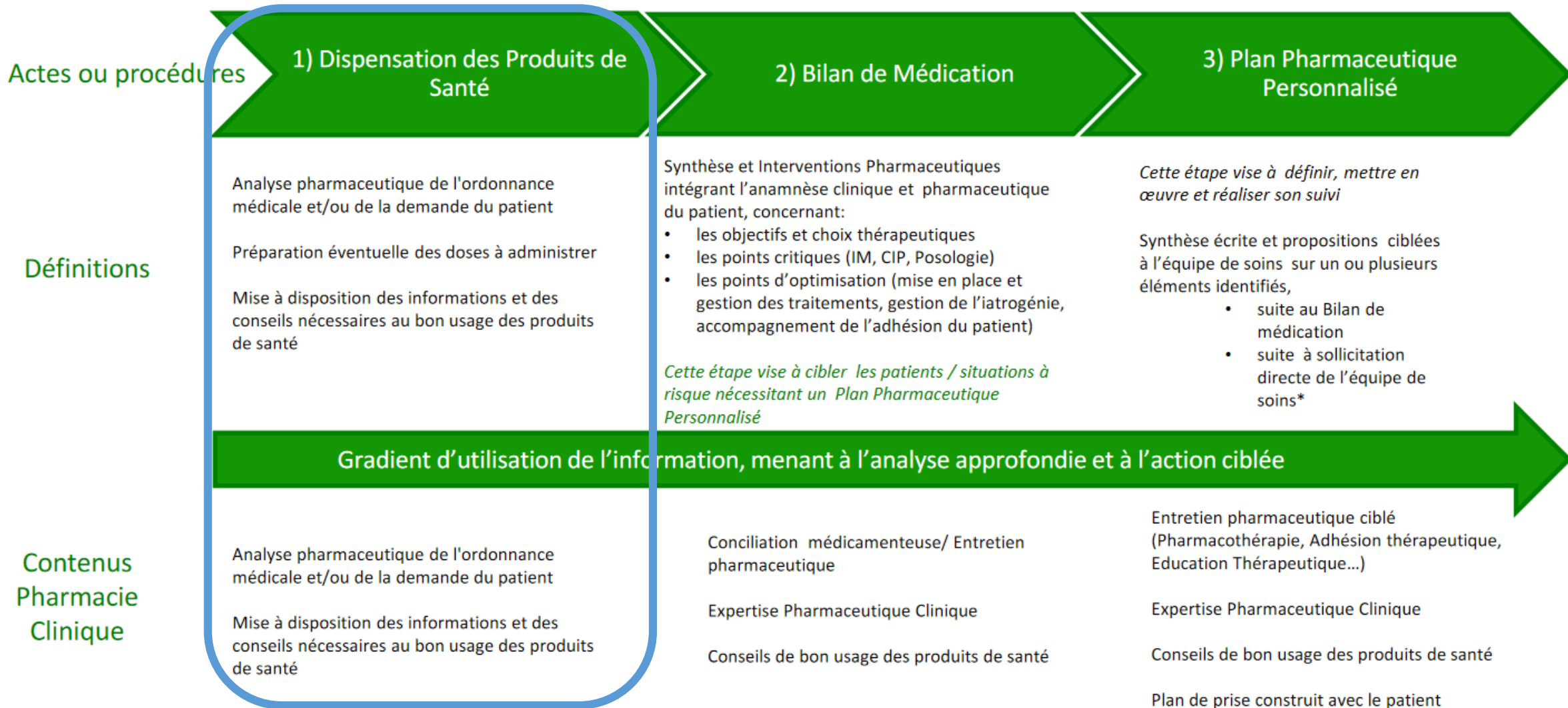
Entretien pharmaceutique ciblé (Pharmacothérapie, Adhésion thérapeutique, Education Thérapeutique...)

Expertise Pharmaceutique Clinique

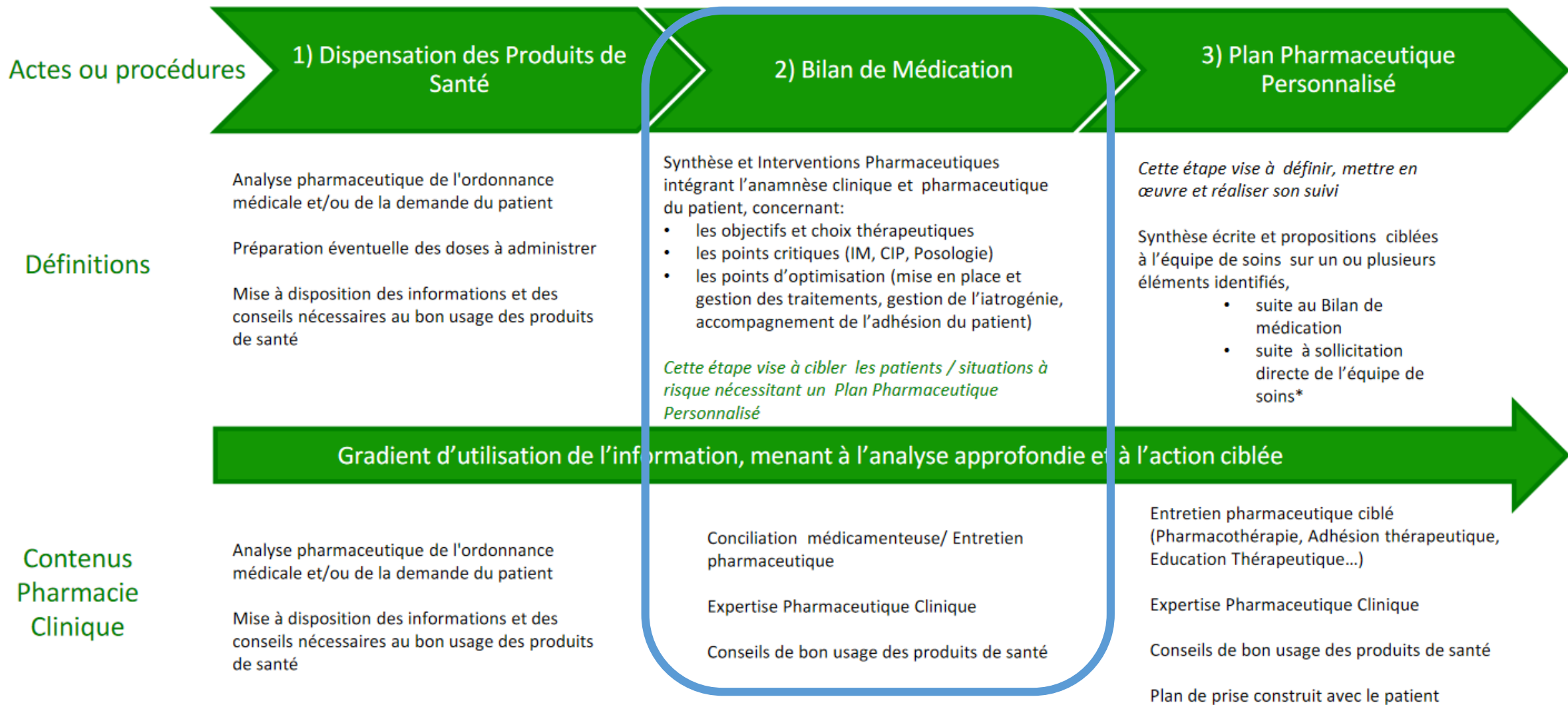
Conseils de bon usage des produits de santé

Plan de prise construit avec le patient

* Nécessitant au préalable un bilan de médication



* Nécessitant au préalable un bilan de médication



* Nécessitant au préalable un bilan de médication

Actes ou procédures

1) Dispensation des Produits de Santé

2) Bilan de Médication

3) Plan Pharmaceutique Personnalisé

Définitions

Analyse pharmaceutique de l'ordonnance médicale et/ou de la demande du patient

Préparation éventuelle des doses à administrer

Mise à disposition des informations et des conseils nécessaires au bon usage des produits de santé

Synthèse et Interventions Pharmaceutiques intégrant l'anamnèse clinique et pharmaceutique du patient, concernant:

- les objectifs et choix thérapeutiques
- les points critiques (IM, CIP, Posologie)
- les points d'optimisation (mise en place et gestion des traitements, gestion de l'iatrogénie, accompagnement de l'adhésion du patient)

Cette étape vise à cibler les patients / situations à risque nécessitant un Plan Pharmaceutique Personnalisé

Cette étape vise à définir, mettre en œuvre et réaliser son suivi

Synthèse écrite et propositions ciblées à l'équipe de soins sur un ou plusieurs éléments identifiés,

- suite au Bilan de médication
- suite à sollicitation directe de l'équipe de soins*

Gradient d'utilisation de l'information, menant à l'analyse approfondie et à l'action ciblée

Contenus
Pharmacie
Clinique

Analyse pharmaceutique de l'ordonnance médicale et/ou de la demande du patient

Mise à disposition des informations et des conseils nécessaires au bon usage des produits de santé

Conciliation médicamenteuse/ Entretien pharmaceutique

Expertise Pharmaceutique Clinique

Conseils de bon usage des produits de santé

Entretien pharmaceutique ciblé (Pharmacothérapie, Adhésion thérapeutique, Education Thérapeutique...)

Expertise Pharmaceutique Clinique

Conseils de bon usage des produits de santé

Plan de prise construit avec le patient

* Nécessitant au préalable un bilan de médication

Office Online Frame

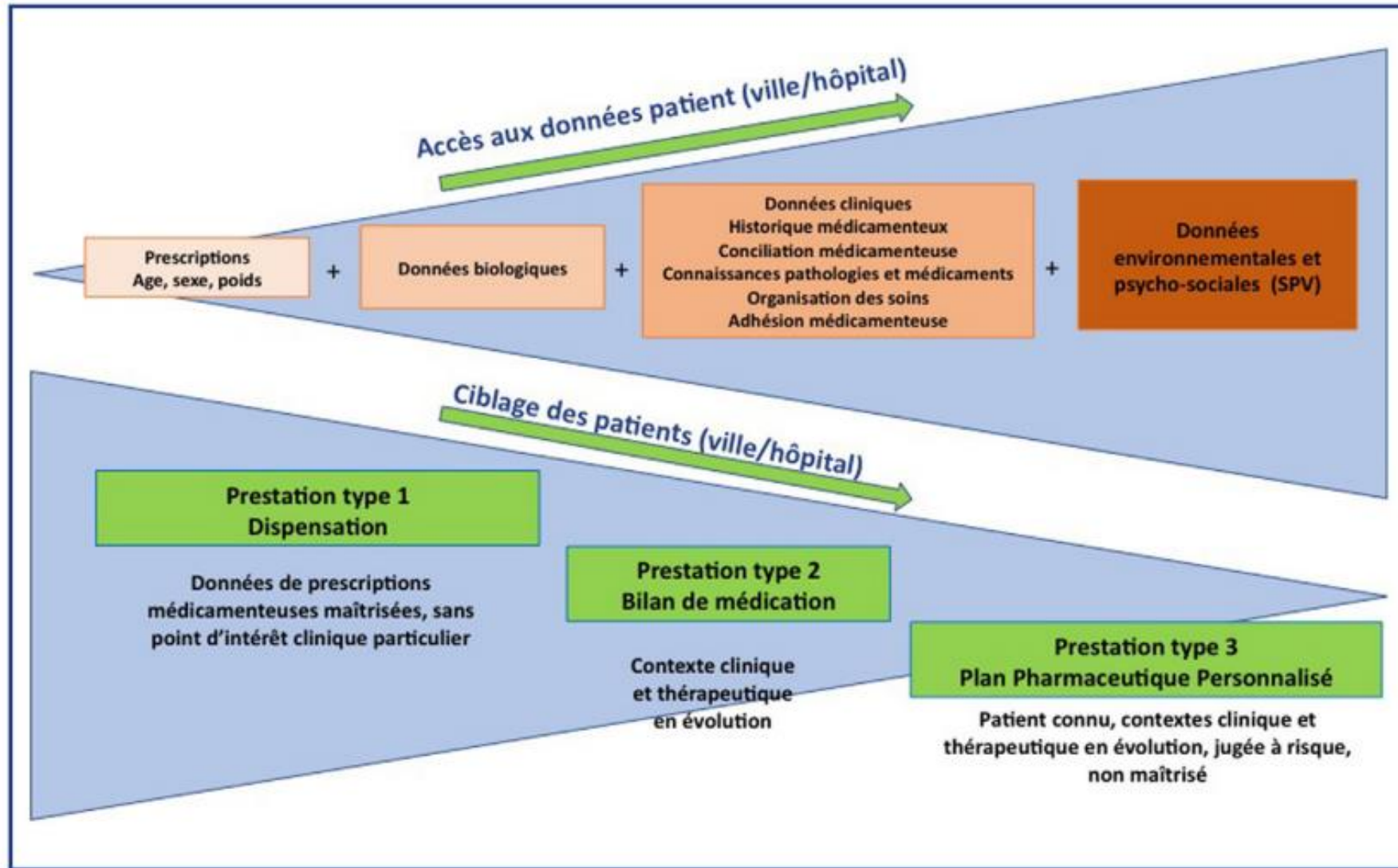


Figure 2. Modèle intégratif de pharmacie clinique.
Integrated model of clinical pharmacy.

Lexique de la Pharmacie Clinique 2021^{☆☆}

Clinical Pharmacy Lexicon 2021^{☆☆}

Benoit Allenet¹, Clarisse Roux-Marson²,
Michel Juste², Stéphane Honoré³

1. Conseil scientifique, Société Française de
pharmacie clinique, pharmacie clinique,
UFR Pharmacie, Université Grenoble
Alpes, Grenoble, France

2. Société française de pharmacie clinique,
CHU Nîmes OMEDIT Occitanie, Nîmes,
France

3. Faculté de pharmacie, Aix-Marseille
Université, France

De quoi parle-t-on ?

Pharmacie clinique

La pharmacie clinique est une discipline de santé centrée sur le patient dont l'exercice a pour objectif d'optimiser la thérapie à chaque étape du parcours de soins. Pour cela, les actes de pharmacie clinique contribuent à la sécurisation, la pertinence et à l'efficacité du

Expertise pharmaceutique clinique

- Démarche d'évaluation structurée de la situation médico-pharmaceutique du patient et de ses besoins
- Sécuriser et optimiser la **prise en soins du patient**
- Fil conducteur

Paramètres
cliniques

Contexte

Données
biologiques

Le Pharmacien Hospitalier et Clinicien 2021; 56: 119-123

en ligne sur / on line on
www.em-consulte.com/revue/phclin
www.sciencedirect.com

Avis pharmaceutique



Associé à la conciliation des traitements médicamenteux => **Bilan de médication**

Objectif : Identifier des patients / Situations à risque => **Plan pharmaceutique personnalisé**

De quoi parle t'on ?



Bilan médicamenteux optimisé

Liste exhaustive et complète des médicaments pris et à prendre par le patient (prescrit ou non)

Nécessaire pour la conciliation des traitements médicamenteux aux différentes étapes du parcours patient (admission, transfert, sortie)

Bilan de médication

Conciliation des traitements médicamenteux associée à une expertise pharmaceutique clinique

Bilan partagé de médication

Mission du pharmacien d'officine avenant n°12 de la convention



Vous avez plus de 65 ans ?
Vous souffrez d'une maladie chronique ?
Vous prenez plusieurs médicaments en même temps ?

Mieux vivre votre traitement c'est aussi l'affaire de votre pharmacien

DEMANDEZ-LUI UN BILAN PARTAGÉ DE MÉDICATION

PLUS DE SÉCURITÉ UNE ÉCOUTE DES CONSEILS UN MEILLEUR SUIVI

Les activités de pharmacie clinique dans le parcours de soins du patient



16 décembre 2020

Recommandations de bonnes pratiques de pharmacie clinique dans le parcours pharmaceutique des patients en oncologie



Décrire les rôles attendus des pharmaciens cliniciens pour la mise en œuvre d'un parcours pharmaceutique optimal s'intégrant au parcours de soin des patients pris en charge pour un cancer

- Critères de priorisation
- Collecte des renseignements
- Bilan de médication
- Expertise pharmaceutique clinique
- Interventions pharmaceutiques
- Entretiens pharmaceutiques
- Education thérapeutique du patient
- Plan pharmaceutique personnalisé
- Traçabilité
- Echange avec les autres prof de santé
- Suivi du patient



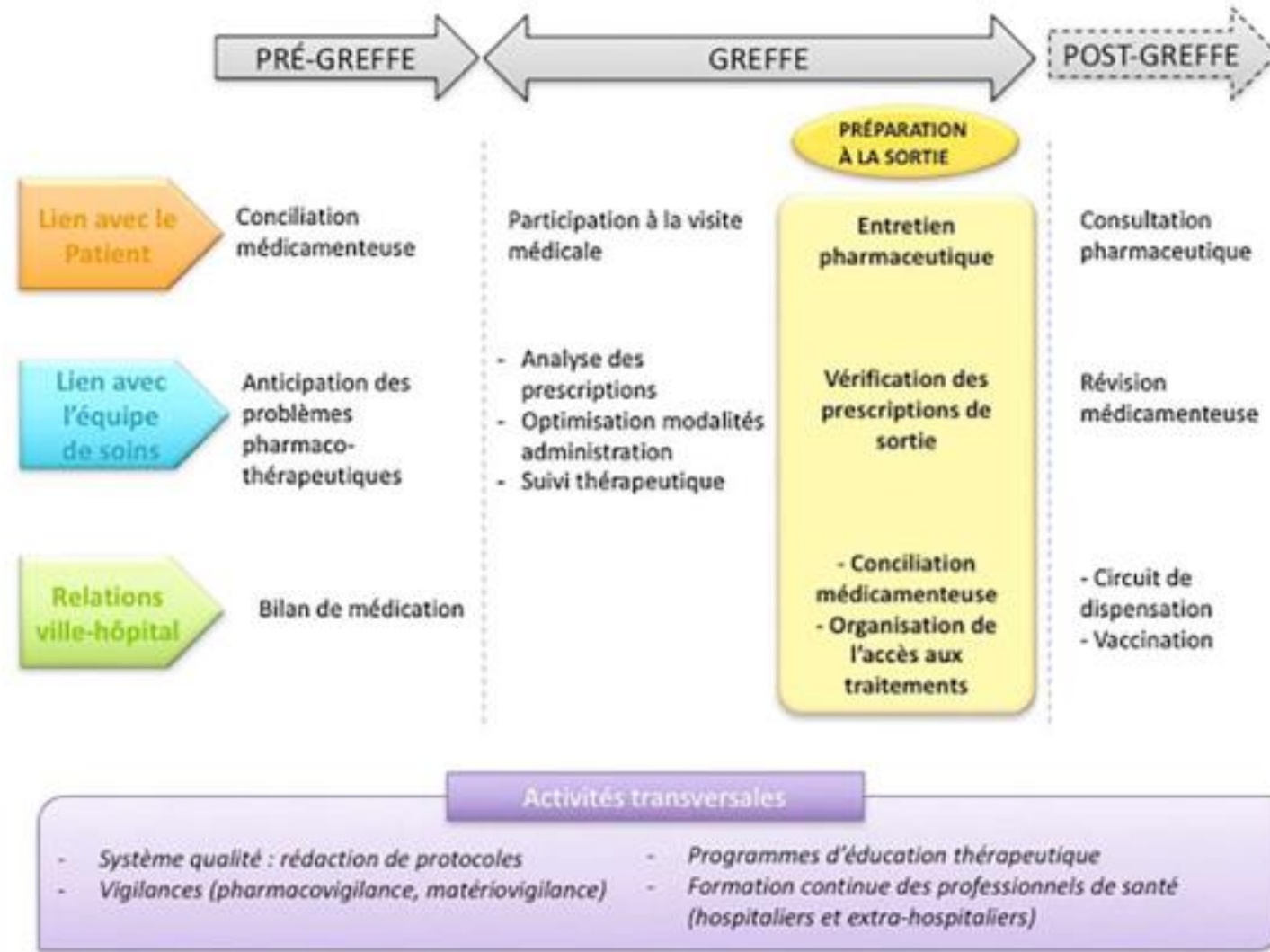
- Collecte des renseignements
- Suivi et accompagnement du patient
- Entretiens pharmaceutiques
- Bilan partagé de médication
- Plan pharmaceutique personnalisé
- Traçabilité
- Echange avec les autres prof de santé



Formation- Enseignement / Recherche/ Transversalité

Evaluation / Valorisation

Les activités de pharmacie clinique dans le parcours de soins du patient



Activités de Pharmacie Clinique identifiées dans le parcours de soins du patient greffé

Les activités de pharmacie clinique intégrées dans le parcours de soins du patient

- Emergence de publications durant ces dernières années
- Inclusion de **plusieurs activités** de pharmacie clinique **au sein d'un parcours patient**
- Nécessité d'une **méthodologie robuste**, d'identification de pertinence à son **évaluation** et sa **valorisation**

Bonnes Pratiques de Pharmacie Clinique

Recommandations de Bonnes Pratiques – Mars 2022

Approches méthodologiques
Modèle de Pharmacie Clinique
Lexique de Pharmacie Clinique



Soins Pharmaceutiques
Définition SFPC, 2021



Les Soins Pharmaceutiques correspondent à l'ensemble des attentions reçues par le patient, résultant de sa relation avec le pharmacien et son équipe. Ces attentions peuvent être préventives, curatives, palliatives et peuvent concerner les produits de santé et/ou les autres déterminants de santé du patient (contexte biomédical, psychologique et social).

*Les Soins Pharmaceutiques sont **prodigués en lien avec les autres professionnels de santé** et, le cas échéant, avec les **aidants** du patient.*

L'objectif est d'améliorer la qualité de vie du patient.

Bonnes Pratiques de Pharmacie Clinique (BPPC)

Présentation – Le patient avant tout !

1

**Recueil
de données**

2

**Organisation
&
Analyse**

4

**Evaluation
&
Amélioration**

3

**Plan
d'actions**



Bonnes Pratiques de Pharmacie Clinique

1

**Recueil
de données**

1. Structurer en amont le recueil de données en fonction des objectifs pour le patient
2. Consulter les données déjà disponibles sur le patient pour améliorer leur complétude
3. Consulter les autres professionnels de santé / équipes de soins pour améliorer la pertinence des données
4. Consulter le patient ou les aidants naturels
5. Rechercher la cohérence, l'exhaustivité et la complétude des données en croisant les sources
6. Appliquer la même méthodologie de recueil pour un renouvellement et une primo-prescription

Objectifs visés

**Informations
requises**

Méthode SOC
(subjectif / objectif /
comportement de santé)

Bonnes Pratiques de Pharmacie Clinique

Expertise Pharmaceutique Clinique

2

**Organisation
&
Analyse**

1. Identifier et prioriser l'ensemble du(des) problème(s) de santé.
Ils se décomposent en problématique de santé à traiter, à prévenir et à dépister.
2. Sélectionner la(les) information(s) pertinente(s) requises.
3. Évaluer l'efficacité du traitement en cours.
4. Évaluer la tolérance du traitement en cours.
5. Évaluer quand cela est possible l'adhésion médicamenteuse du patient.
6. Évaluer le choix du traitement.
7. Déterminer si le patient prend des produits de santé sans indication retenue.
8. Sécuriser/optimiser le cas échéant l'acte de dispensation.

Bonnes Pratiques de Pharmacie Clinique

Programme suite à l'Expertise Pharmaceutique Clinique

3

**Plan
d'actions**

Intervention(s) Pharmaceutique(s)
Avis Pharmaceutique(s)

Hiérarchisation des actions (impact clinique, complexité de mise en œuvre, acceptation par patient / professionnels) → plan pharmaceutique personnalisé adapté

Synthèse & Validation
Communication
Suivi & Evaluation

Bonnes Pratiques de Pharmacie Clinique

Evaluer pour évoluer !

4

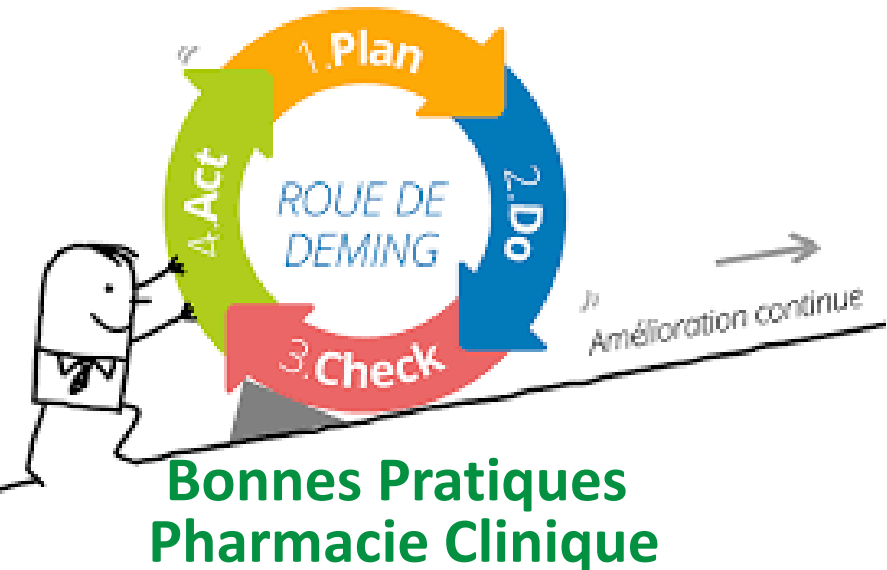
**Evaluation
&
Amélioration**

- Accroître l'efficacité des actes de pharmacie clinique
- Renforcer la pertinence des soins pharmaceutiques
- Améliorer la satisfaction des patients, des aidants et des professionnels de santé
- Valoriser la pharmacie clinique

Points importants

Mise en place d'indicateurs qualité +++ (ex : échelle CLEO de la SFPC)

Revue de pertinence : Interventions Pharmaceutiques



Bonnes Pratiques de Pharmacie Clinique

Revue de pertinence des IP

Evaluation
&
Amélioration

Les principales étapes

- **Objectif(s)** et le **périmètre** : pertinence au regard d'une situation clinique, contenu des IP, traçabilité / un service, plusieurs, ...
- **Méthodologie** : données d'entrée, ressources documentaires, grille (référentiel) d'évaluation
- **Conduite de la revue de pertinence et analyse des données** : indicateurs associés permettant le suivi et les évaluations ultérieures
- **Plan d'actions d'amélioration**
- **Communication**

Synthèse

