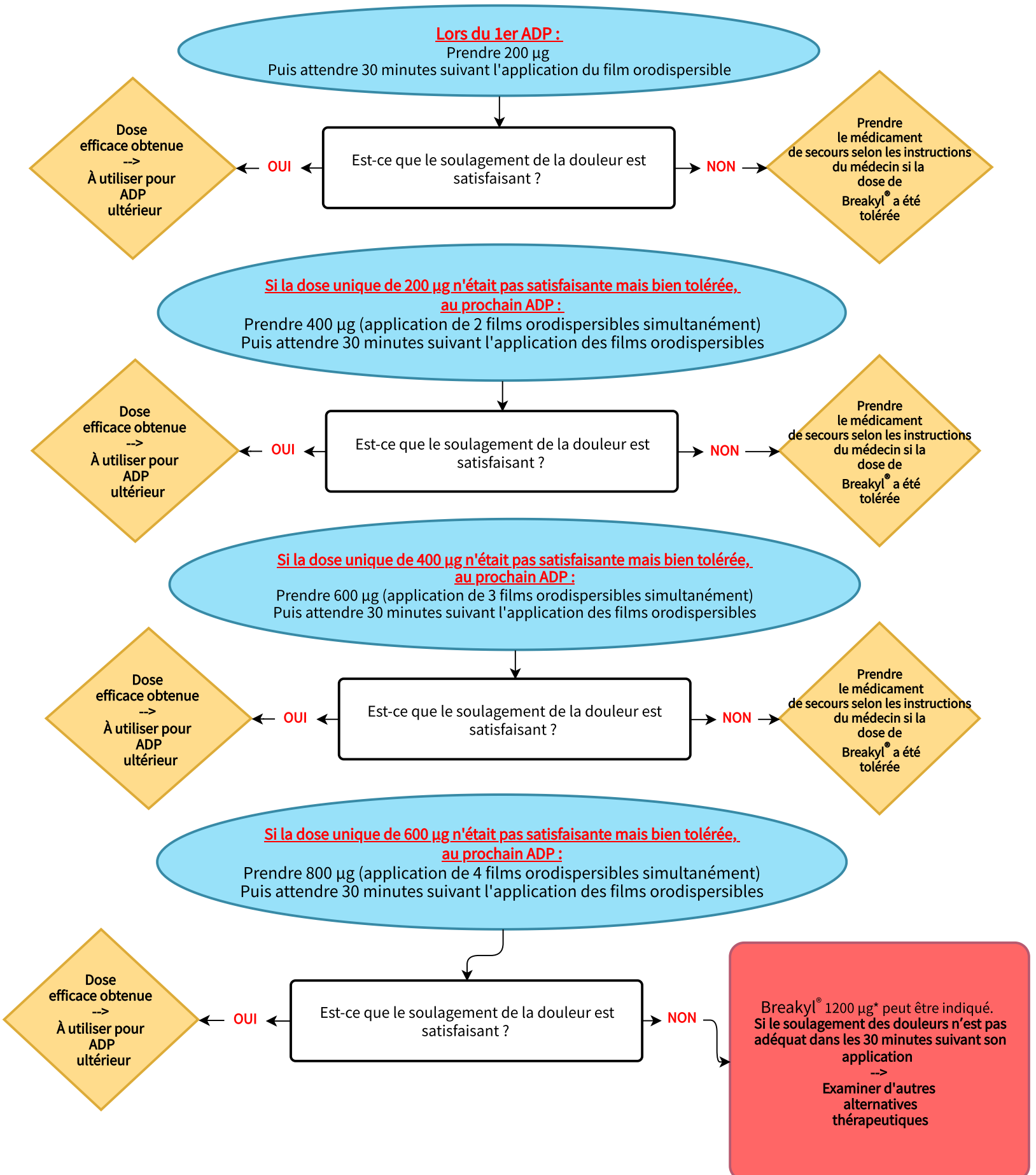


## Titration de la spécialité Breakyl® :

"Identifier une dose d'entretien optimale pour le traitement des accès douloureux paroxystiques (ADP). Cette dose optimale doit permettre une analgésie adéquate avec un taux acceptable d'effets indésirables"



\*dosage le plus élevé disponible

### **ATTENTION :**

- Un **délai d'au moins 4 heures** doit être respecté pour traiter le prochain accès douloureux paroxystique avec Breakyl®.

**Lorsque la dose efficace est obtenue avec un taux acceptable d'effets indésirables,  
on utilisera cette dose pour les ADP ultérieurs  
c'est ce que l'on appelle le traitement d'entretien :**

- On limite le traitement de 4 ADP maximum par jour, soit quatre doses de Breakyl® maximum.
- Breakyl® ne doit être utilisé qu'une seule fois par ADP
- Si on dénombre plus de 4 ADP par jour sur une période de 4 jours consécutifs, le traitement de fond morphinique doit être réévalué (posologie ou changement de spécialité).
- En cas de modification du traitement de fond morphinique, la dose de Breakyl® doit être réévaluée et réadaptée.